

いちゼミ

<http://www.d1zemi.com>

第一ゼミ新聞 6月号 小学生の部

- 2010年6月14日 発行 / 編集責任者 塾長
- TEL 0422(47)8933 月～土 午後3時以降
- FAX 0422(29)8931 24時間対応

第一ゼミナール では、**明るく・楽しく**をモットーに、各学年とも個性的な講師陣によるアットホームな授業を行っています。塾生のみなさんとの距離を少しでも近づけるため第一ゼミの先生たちの服装は普段着（^o^）。先生がネクタイをしていることは滅多にありません。小1～高3まで、各学年とも**少人数クラスの授業**がメインとなります。1クラスの人数は約2名～10名、**平均人数は約6名**です。またクラスの授業以外に、中学生・高校生を対象にマンツーマンの個人指導の授業も希望により受付けています。

Q. 授業の振替はできますか。

A. よくお受けするご質問ですが、水泳などの習い事とは少々授業の性質が異なりますので、**基本的に「振替」ということはできません。**
ただし、お休みしてしまった分の勉強を取り戻すために、どこをやっておけばよいかというアドバイスや、また前回お休みしてわかっていない部分がある生徒さんがいる場合には、その部分の復習から授業をスタートするなどの措置をとり、できるだけスムーズに参加できるようケアさせていただきます。
なお、小6算数A・Bクラスのように、同じ学年で2つのクラスが設定されている場合、クラス間での行き来は自由にできるようになっております。通常は月曜日の算数に出席しているのだけれども、今週は用事があるから金曜日に出席するという内容のご連絡をいただければ、同一週内に限り、**クラス間での振替は可能**です。

● **小学生の部**では、1年生から6年生までの授業を行っています。

学校の授業の予習を中心に、「わかることの楽しさ」を教え、勉強に対する基本姿勢をつくることを中心に、**のびのびと楽しく授業**することができるよう、それぞれの先生が工夫して授業を組み立っています。また子供たちとの信頼関係を築くことを常に念頭において指導しています。授業では、中学に入ってから勉強にしっかり対応できるための**確かな土台づくり**を目指しています。

Q. 宿題が終わっていない場合には……？

A. 第一ゼミナールでは、**遅刻をする>プリントやワークを忘れる>宿題を忘れる**の順に罪が大きくなるというきまりになっています。
自分が宿題を忘れただけでは、誰かに迷惑をかけることはありません。しかし、ワークを忘れた場合には、ワークを先生がコピーしに行く間、みんなを待たせることになってしまいます。さらに、遅刻をした場合には、その子が塾に来るまでの間、みんなは待っていたり、先生は心配してお家に電話をかけたなりしなければなりません。
宿題をもしやっつけていなかったとしても、それをやるために遅刻したのでは意味がありません。ですから、宿題はできるだけ前日までに済ませておき、塾のある日は余裕を持って塾に来るようにして下さい。

算数・国語の授業は、まず「学校の勉強を塾で先取りする」ことを目的に勉強していきます。中学生・高校生のクラスを担当している講師が小学生のクラスも教えています。ですから、長期にわたる目的を持って指導することができるというのが第一ゼミの強みです。

また、小学生の英語では、**到達度別クラス編成**により、会話や単語を中心とした勉強ではなく、英文法を中心に中学英語の基礎づくりを行っています。

小学高学年からの英語の授業は、高校部担当の専任講師が、会話や単語だけでなく、**文法事項を中心に**指導しています。

日	月	火	水	木	金	土
6/20 休業日	6/21 第一ゼミ キャラクター発表	6/22	6/23	6/24	6/25	6/26
6/27 休業日	6/28 夏期講習 塾生申込開始	6/29 第20回 パソコン教室	6/30	7/1	7/2 新聞折込 チラシ	7/3 夏期講習 一般申込開始
7/4 休業日	7/5	7/6	7/7	7/8	7/9	7/10 通常授業
7/11 休業日	7/12	7/13	7/14	7/15	7/16	7/17 夏期講習 申込締切

1 小学生の部 指導方針

第一ゼミナール 小学生の部 では、「明るく・楽しく・勉強する」ことをモットーにしています。塾生のみなさんにとって、毎回塾に行くのが楽しくなるような、そんな授業をすることができるよう講師陣は常に努力を惜しみません。楽しみながら勉強することができて、知らず知らずのうちに学力がアップしていくよう、そして「ああ、塾ってこんなに楽しいところだったのか」「勉強ってこんなにオモシロイものなんだ」と実感できるように、生徒1人1人とのコミュニケーションを大切にしながら授業を進めていきます。

生まれつき勉強がキライな子供は、まずいません。「わかることのうれしさ」「知ることへの興味」は、すべての子どもたちがもっている素晴らしい気持ちではないでしょうか。

私達、第一ゼミナールでは、子どもたちのその素晴らしい気持ちを大切に、生徒たちと一緒に考え、一緒に学んでいけるような塾でありたいと思っています。

2 6月の時間割 (変更ありません)

	火	金	土
1:30			国語クラス 田中先生 13:30~14:25
2:30			英語Bクラス 田中先生 15:30~16:25
3:30			算数Bクラス 佐藤先生 16:30~17:25
4:30	算数Aクラス 佐藤先生 16:30~17:25	総合クラス 佐藤先生 16:30~17:25	
5:30	英語Aクラス 佐藤先生 17:30~18:25		
6:30			

ごれんらく

- ※ **祝日・祭日** は、原則として休講 となります。祝日休講となる分の振替などはございません。
- ※ A, Bのクラス名は便宜上のものであり、学力とは関係ありません。
- ※ クラスの人数が増えた場合には、おおよそ6、7人をめやすとして、クラスを増設します。
- ※ 算数・英語に関しましては、同一週内の別クラスに授業を振替することが可能です。ただし、週をまたいでの振替はできませんのでご了承下さい。
- ※ 火曜日・金曜日は、PM4時以降であれば塾に早くきて待っていても構いません。

3 夏期講習 予告編

「夏はやっぱし第一ゼミ！」

小学4年生 実施コース予定

- 算数 基礎コース 60分×6日間
- 算数 応用コース 60分×4日間
- 国語 コース 60分×6日間
- 英語 基礎コース 60分×6日間
- 英語 中級コース 60分×6日間
- 総合 60分×6日間



その他

- 理科 実験・観察コース
理科の実験や観察を塾の教室でやってみましょう！
- 社会 雑学・豆知識コース
日本で一番長い川は？ 一番雨が降る場所はどこ？
- 国語 漢字検定にチャレンジコース

などを予定しております。

2010年夏期講習に関するお問い合わせやご質問、ご相談などございましたら、お気軽に塾長まで。

(e-mail) nishimura-manabu@d1zemi.com

4 授業料について

小学4年生 授業料 (1カ月につき)

新小4算数A・B	週1回	授業料	4200円 (税込)
新小4英語A・B	週1回	授業料	4200円 (税込)
新小4国語	週1回	授業料	4200円 (税込)
新小4総合	週1回	授業料	4200円 (税込)

- ※ 授業料は、前月の末日までにお納めいただきますようよろしくお願いいたします。
- ※ 科目の取消・変更または休塾・退塾のご連絡は、前月の25日までにお願いたします。
- ※ お月謝は、①お月謝袋によるご納入 ②口座振込によるご納入 のいずれかの方法でお願いいたします。



「夢」をかなえる人間塾

第一ゼミナール

1 小学生の部 英語クラス(5・6年生) 指導方針

- 特徴① 到達度別クラス編成** 4月から開講するクラスでは、はじめはアルファベットの大文字・小文字の練習からスタートします。
- 特徴② 英文法の習得を中心** 会話や単語だけでなく、中学英語の土台となる英文法の基礎について学んでいきます。
- 特徴③ 高校部の英語担当が小学生を担当** 大学入試や英検1級受験の指導をしている佐藤先生が小学生の英語の授業を担当します。

第一ゼミナール では、では、小学5・6年生を対象にした英語クラスを開講しています。

第一ゼミの小学(高学年)英語クラスでは、会話や単語を中心にした勉強ではなく、中学に入ってから学習する文法中心の英語の土台をつくるため、**文法事項を中心**に毎回の授業をすすめて行きます。

4月から開講したこのクラスでは、はじめはアルファベットの大文字・小文字の練習からスタートしています。

疑問文・否定文といった文法用語も、これからドンドン授業の中に出てきます。興味がある人は、ぜひ一度見学・体験に来て下さい。

なお、第一ゼミの小学英語では、特に学年に関係なく「**到達度別クラス編成**」を行います。

無料体験受付中!



2 6月の時間割 (変更ありません)

	水	木	金
4:30			
5:00	英語Aクラス (担当) 佐藤先生 16:30~18:50 80分授業	算数クラス (担当) 佐藤先生 16:30~18:50 80分授業	国語クラス (担当) 田中先生 13:30~14:25 80分授業
5:30			
6:00	小5総合クラス 現在、申し込み受付中!! (曜日・時間相談可)		
6:30			

ごれんらく

- ※ **祝日・祭日** は、原則として休講 となります。祝日休講となる分の振替などはございません。
- ※ クラスの人数が増えた場合には、おおよそ6、7人をめやすとして、クラスを増設します。
- ※ 木曜日・金曜日は、PM4時以降であれば塾に早くきて待っていても構いません。

3 夏期講習 予告編

「夏はやっぱり第一ゼミ！」

小学5年生 実施コース予定

- 算数 基礎コース 60分×6日間
- 算数 応用コース 60分×4日間
- 国語 コース 60分×6日間
- 英語 基礎コース 60分×6日間
- 英語 中級コース 60分×6日間
- 総合 60分×6日間
- 総合 作文コース 60分×4日間

その他

- 理科 実験・観察コース
理科の実験や観察を塾の教室でやってみましょう!
- 社会 雑学・豆知識コース
日本で一番長い川は? 一番雨が降る場所は?
- 国語 漢字検定にチャレンジコース
などを予定しております。

2010年夏期講習に関するお問い合わせやご質問、ご相談などございましたら、お気軽に塾長まで。

(e-mail) nishimura-manabu@d1zemi.com

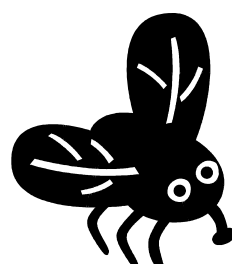


4 授業料について

小学5年生 授業料(1カ月につき)

新小5 算数	週1回	授業料	6300円(税込)
新小5 英語	週1回	授業料	6300円(税込)
新小5 国語	週1回	授業料	6300円(税込)
新小5 総合	週1回	授業料	6300円(税込)

- ※ 授業料は、前月の末日までにお納めいただきますようよろしくお願いいたします。
- ※ 科目の取消・変更または休塾・退塾のご連絡は、前月の25日までにお願いたします。
- ※ お月謝は、①お月謝袋によるご納入 ②口座振込によるご納入 のいずれかの方法でお願いいたします。



「夢」をかなえる人間塾

第一ゼミナール

1 小学6年生 クラス紹介

●小6算数 (担当) 塾長「スゴいやつ!を目指します」

小6算数は、A・B2クラス編成をとっております。
A・Bのクラス名は便宜上のものであり、学力とは関係ありません。
なお、同じ週内であれば、A・Bクラス間での振替は可能です。

●小6国語 (担当) 田中先生「読解力」をアップさせよう!

第一ゼミナールの小6国語クラスでは、教科書の内容を先取りしながら、漢字や語句の学習をするとともに、中学国語の基礎段階として読解力をアップするための練習をしていきます。
まずは落ち着いて文をしっかり読むこと。そして、そこに何が書いてあるかをしっかり読み取ること。この2つを中心にした練習を重ねつつ、国語の読解力をアップさせていきたいと思っております。

●小学英語 (担当) 佐藤先生「英文法」に強くなろう!

4月から英語新クラスがスタートしました。現在5年生2名、6年生2名で授業を行っております。第一ゼミの英語クラスは、中学英語の基礎段階として、英文法を中心とした授業内容になっています。
疑問文・否定文といった文法用語もドンドン授業の中に出てきます。

●小6総合 (担当) 佐藤先生 見学・体験 大歓迎です!

第一ゼミナールの小学総合クラスは、都立中高一貫校の受験対策向けの授業です。ただし、第一ゼミナールでは小学生に大きな負担をかけて勉強をさせることに関しては反対です。
(小学生の授業は午後7時以降は行わないというきまりがあります。)
総合クラスは、週1回(A・Bのいずれか自由に選択)でも、週2回でもどちらでも受講することが可能です。

2 6月の時間割 (変更ありません)

	月	水	金
4:30			
5:00	国語クラス 田中先生 16:30~ 80分授業	算数Aクラス 塾長先生 16:30~ 80分授業	英語Aクラス 佐藤先生 16:30~ 80分授業
5:30			算数Bクラス 塾長先生 16:30~ 80分授業
6:00	総合Aクラス 佐藤先生 18:00~	総合Bクラス 佐藤先生 18:00~	
6:30			
7:00			

ごれんらく

- ※ **祝日・祭日** は、原則として休講 となります。祝日休講となる分の振替などはございません。
- ※ 算数A・Bクラスのクラス名は便宜上のものであり、学力とは全く関係ありません。
- ※ 算数A・Bクラスは同じ内容を学習します。同一週内での振替は構いません。
- ※ クラスの人数が増えた場合には、おおよそ6、7人をめやすとして、クラスを増設します。
- ※ 総合クラスは、週1回受講、週2回受講のどちらでも選ぶことができます。

3 夏期講習 予告編

「夏はやっぱし第一ゼミ！」

小学6年生 実施コース予定

- 算数 基礎コース 60分×6日間
- 算数 応用コース 60分×4日間
- 国語 コース 60分×6日間
- 英語 基礎コース 60分×6日間
- 英語 中級コース 60分×6日間
- 総合 60分×6日間
- 総合 作文コース 60分×4日間



その他 ●理科 実験・観察コース
●社会 雑学・豆知識コース
●国語 漢字検定にチャレンジコース
などを予定しております。

2010年度夏期講習につきますので、お問い合わせ・ご相談・ご質問は 塾長まで。

(e-mail) nishimura-manabu@d1zemi.com

4 授業料について

新小6 算数	週1回	授業料	6300円 (税込)
新小6 英語	週1回	授業料	6300円 (税込)
新小6 国語	週1回	授業料	6300円 (税込)
新小6 総合	週1回	授業料	4200円 (税込)
	週2回	授業料	6300円 (税込)

- ※ 授業料は、前月の末日までにお納めいただきますようよろしくお願いいたします。
- ※ 科目の取消・変更または休塾・退塾のご連絡は、前月の25日までにお願いたします。
- ※ お月謝は、①お月謝袋によるご納入 ②口座振込によるご納入 のいずれかの方法でお願いいたします。



「夢」をかなえる人間塾

第一ゼミナール