

● 中学生の部 指導方針

「夢」をかなえる

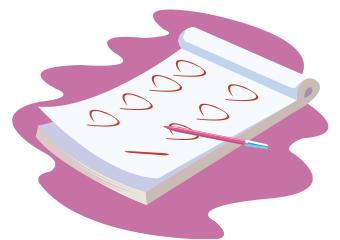
中学生の部では、「明るく・楽しく」をモットーに、「ヘンな」先生たちが、学校の予習を中心に「オモシロイ」授業を進めていきます。クラスの仲間で勉強を楽しみながら、ときにはみんなでゆっくり考え、ときには競い合ったりしながら、お互いを高めていけるような環境づくりにつとめています。中学部担当の個性ゆたかな熱血講師陣が、いちゼミの一番の自慢です。どの先生も、塾生のみなさんが毎回塾に来るのが楽しくなるような、そんな授業を提供できるよう、いつも一生懸命に準備に取り組みます。そして、塾生みんな1人1人それぞれの「夢」をかなえることができるように、毎日がんばっています。

コミュニケーション

また、いちゼミでは、授業の前後などにも、学校であったことや身のまわりのことを先生と話したりできるよう、1人1人のコミュニケーションを大切にしています。授業以外にも、質問や相談などにのれる場をたくさん設けています。試験前に先生とメールのやりとりをしたり、試験前夜に塾長からみんなにメールが届いたり、第一ゼミでは、そんなこともしばしばあります。

伝統の試験対策

中学生の部では、1年生から 中間・期末の定期テスト対策には、特に力をいれています。通常の授業とは別枠で、試験前の土曜日や日曜日を有効に活用し、また通常授業の内容を変更して、学校別の試験対策を無料でを行います。テスト対策の補習授業は第一ゼミのよき伝統となっています。毎回のテスト終了後には、自分の目標を達成できたかどうかを1人1人チェックし、次回のテストに向けての反省点も確認しています。



部活動との両立

いちゼミでは、勉強と部活動の両立を全力でバックアップします。勉強もきちんとこなし、部活動にもしっかり参加する……これはなかなか難しいことですが、だからこそ両立するのが「カッコイイ」のです！
 なお、中学3年生のための進路指導は、「1人1人の高校入試」という指導方針で、塾生1人1人に個別でアドバイスを送っています。自分の成績、得点力、志望校、高校でやりたいこと、将来の希望……などなど、高校入試は1人1人にとってまったく別なものです。第一ゼミでは、そういったすべての条件をできるだけ考え、みんなの「夢」をかなえるために、親身の指導を行っています。

第一ゼミナール 授業料について

- 教材費・設備費 …… 原則としていただいております。
- 冷暖房費 …… 別途いただいております。
- 通塾保険 …… 生徒さんの通塾の際の事故に備えて通塾保険に加入しています。
- 講習料 …… 夏期・春期・冬期の講習料につきましては、中学3年生・高校3年生以外の学年は、通常の授業料でおこなっております。通常受講されている科目につきましては、別途講習料は必要ありません。
- 試験対策 …… 通常受講している教科につきましては、土曜日・日曜日などに無料で補習授業を行います。

入会金制度 → 入会金 20000円(税込)

- ※ 兄弟姉妹が在籍中（または退塾後半年）の場合は半額です。
- ※ 一度退会した方が、再入会の場合には入会金は必要ありません。

授業料のお納め → 前月の末日まで お願いします

受講される科目の授業料は、前月の末日までにお納めいただきますよう、ご協力をよろしくお願いいたします。なおお月謝袋にてお納めいただく場合、袋の前面に ご提出日 とご納入金額 をご記入の上お納め下さい。

個人指導料金 → 後払い です

個人指導の料金は、毎月月末に明細書をお渡しいたします。明細書をご確認いただいた後、お月謝袋にてお納め下さい。

授業料について

1教科の受講料

● 通常授業（レギュラークラス）

※科目は自由に選べます

英語(週2回) 1カ月 10500円	数学(週2回) 1カ月 10500円	社会(週1回) 1カ月 7350円
国語(週1回) 1カ月 7350円	理科(週1回) 1カ月 7350円	

3教科以上 を受講される場合には、授業料が割引となります。

(例) 英・数・国	28350円	→ 割引	27000円
英・数・国・理	36750円	→ 割引	33000円
英・数・国・理・社	44100円	→ 割引	39000円

※ 科目の変更・取消は、前月の25日までに必ずご連絡を下さいますようお願いいたします。

● 特別授業（選択コース）

数学 基礎コース
1カ月5250円

数学クラス を受けている人
割引 1カ月3150円

英語 基礎コース
1カ月5250円

英語クラス を受けている人
割引 1カ月3150円

- ※ 英語・数学の基礎コースは現在中学3年生のみ開講しております。2学期以降は、中学2年生の英語・数学基礎コースも開講予定です。
- ※ 特別授業（コース制）は割引対象となりません。

中学1年生

夏休みは集中して勉強できるチャンスです。

この期間にしっかり勉強して2学期中間テストに向けた準備を整えておきましょう！（塾長）

1 通常の時間割

7月の時間割です

英語と数学は、曜日選択制の授業

	月	火	水	木	金
PM6:00					
PM7:00	英語A 中川GT	英語B 中川GT		英語A 中川GT	英語B 中川GT
PM8:00	数学A 塾長先生	数学B 塾長先生		数学A 塾長先生	数学B 塾長先生
PM9:00		国語 田中先生			
PM10:00					

- 英語** 週2回×55分授業（担当）中川先生
月火のうち1日・木金のうち1日選択
- 数学** 週2回×55分授業（担当）塾長先生
月火のうち1日・木金のうち1日選択
- 国語** 週1回×85分授業（担当）田中先生
毎週火曜日 pm8:30~

※ 英語と数学について

月・木でも 月・金でも 火・木でも 火・金でも結構です。
ご都合にあわせてお選びください。

※ 理科と社会の授業について

第一ゼミナールでは、塾生のみなさんが中学生活のリズムに慣れた頃、夏休みから、理科・社会の授業を開講します。

2 夏期講習 「夏はやっぱし第一ゼミ！」

中学1年生 実施コース

詳しい日程と時間帯につきましては別紙をご参照ください

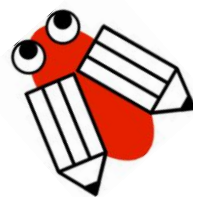
レギュラークラス（2学期予習）

- 英語A（7月後半）60分×10日間 ★★ 一般動詞の表現・三単現のsについての使い分けを学習します
- 英語B（8月後半）60分×10日間 ★★ 英語Aクラスと同じ内容です。ご都合のよろしい方を受講して下さい。
- 数学A（7月後半）60分×10日間 ★★ 方程式の計算練習（基礎～応用）を10日間かけて完璧にやります。
- 数学B（8月後半）60分×10日間 ★★ 数学Aクラスと同じ内容です。ご都合のよろしい方を受講して下さい。
- 国語（日程未定）90分×5日間 ★★ 2学期に学校で学習する内容を先取りし、中間テストの得点アップを目指します。

サマー・コース（夏期限定講座） 各85分×4日間

- 英語 英単語中心復習コース ★ 英単語の反復学習と、教科書の例文を中心にこれまで学習した内容を細かく復習します。
- 英語 リスニングコース ★★ 定期テストなどに出題されるリスニング・英作文についての練習をします。
- 数学 1学期復習コース ★ 正負の数（2日間）・文字式（2日間）の単現を基礎から徹底復習します。
- 数学 ハイレベルコース ★★ ★ これまでに学習した範囲の内容を使って、高校入試レベルの問題に挑戦しましょう！！
- 理科 2学期予習コース ★★ 中学1年生の理科で、2学期に学習する内容を先取り予習し、中間テストに備えます。
- 社会 2学期予習コース ★★ 中学1年生の社会で、2学期に学習する内容を先取り予習し、中間テストに備えます。

レギュラークラス	受講生	内部生	サマー・コース	受講生	内部生
英語10日間	通常通り	12600 14700	各4日間	6300 7350 8400	
数学10日間	通常通り	12600 14700	受講生	7月の授業を受講している科目についての講習料になります	
国語5日間	通常通り	7350 8400	内部生	塾生の方で、7月の授業を受講していない科目についての講習料	



塾生申込受付
7/1より
一般申込受付
7/5より

申込締切
7/17(土)

先着順に受付します。
定員になり次第締め切ります。

第一ゼミに入会していない人が夏期講習だけ受講する場合の講習料

夏期講習に関する お問い合わせやご質問・ご相談がございましたら、お気軽に塾長までご連絡下さい。

TEL 0422(47)8933

(e-mail) nishimura-manabu@d1zemi.com

中学2年生

1学期の期末テストはどうでしたか？ 中2の夏休みは、まず苦手科目の克服に力を入れるべき時期だと思います。夏休みは集中して勉強し、苦手科目を得意に変えてしまいましょう。

1 時間割 5/31(月)～

	月	火	水	木	金	土
PM7			数学C 塾長先生 7/7よりよ		国語 田中先生	数学C 塾長先生 7/10より
PM8	英語A 中川GT		英語B 中川GT	英語A 中川GT		英語B 中川GT
PM9	数学A 塾長先生	理科 町田先生	数学B 塾長先生	数学A 塾長先生	社会 白石先生 & ジーコ先生	数学B 塾長先生
PM10						

英語と数学は、曜日選択制の授業

英語	月水のうち1日・木土のうち1日選択 週2回×55分授業 (担当) 中川先生
数学	月水のうち1日・木土のうち1日選択 週2回×55分授業 (担当) 塾長先生
国語	週1回×85分授業 (担当) 田中先生
理科	週1回×85分授業 (担当) 町田先生
社会	週1回×85分授業 (担当) 白石先生 (6月後半は教育実習のためジーコ先生が代講)

2 夏期講習 「この夏、キミもすごいヤツになる」



中学2年生 実施コース

レギュラークラス (2学期予習)

詳しい日程と時間帯につきましては別紙をご参照ください

- 英語A (7月後半) 60分×10日間 ★★ [不定詞・動名詞] について、2学期の予習を夏休み中にバリバリしていきます。
- 英語B (8月後半) 60分×10日間 ★★ 英語Aクラスと同じ内容です。ご都合のよろしい方を受講して下さい。
- 数学A (7月後半) 60分×10日間 ★★ 「1次関数」の単現について、2学期に学習する内容をバッチリ予習します。
- 数学B (8月後半) 60分×10日間 ★★ 数学Aクラスと同じ内容です。ご都合のよろしい方を受講して下さい。
- 国語 レギュラー 85分×5日間 ★★ 2学期に学校で学習する内容を先取りし、中間テストの得点アップを目指します。
- 理科 レギュラー 85分×5日間 ★★ 2学期に学習する内容のうち、わかりにくい部分を中心に予習を進めていきます。
- 社会 レギュラー 85分×5日間 ★★ 社会の勉強の仕方、暗記の仕方、記憶の整理などを中心に、2学期の予習をします。

サマー・コース (夏期限定講座) 各85分×4日間

- 英語 英単語中心復習コース ★ 英単語の反復学習と、教科書の例文を中心にこれまで学習した内容を細かく復習します。
- 英語 リスニングコース ★★ 定期テストなどに出題される リスニング・英作文についての練習をします。
- 数学 1学期復習コース ★ 「連立方程式の計算」(2日間)「文章題」(2日間) について、復習していきます。
- 数学 ハイレベルコース ★★ 「連立方程式」の単現を中心に、難関高校入試レベルの問題に挑戦しましょう！！
- 国語 文法強化コース ★★ 中1から中2までの間に学習した国語文法の内容を総復習していきます。
- 理科 苦手克服コース ★★ これまでに学習した内容のうち、みんなが不得意なジャンルをしっかりと説明します。
- 社会 地理歴史復習コース ★★ これまでに学習した内容のうち、入試で大切になるジャンルについて本格的に復習します。

夏期講習 受講料 1教科・1コースから自由に選択して受講することができます

レギュラークラス	受講生	内部生	受講生
英語10日間	通常通り	12600	14700
数学10日間	通常通り	12600	14700
各5日間	通常通り	7350	8400

サマー・コース	受講生	内部生
各4日間	6300	7350 8400

塾生申込受付 7/1 より
一般申込受付 7/5 より

夏期講習 申込締切 7/17(土)
※定員になり次第締切ます

夏期講習に関する お問い合わせやご質問・ご相談がございましたら、お気軽に塾長までご連絡下さい。

TEL 0422(47)8933

(e-mail) nishimura-manabu@d1zemi.com

夏期講習中の個人指導も承ります。
60分につき 3150円

中学3年生

さあ、いよいよ本格的に受験勉強をする時期がやってきました。夏休み中は学校の勉強の予習と1、2年生の復習をバランスよく取り入れて勉強してほしいと思います。

夏期講習 「夏を制する者は受験を制する！」



中学3年生 実施コース

詳しい日程と時間帯につきましては別紙をご参照ください

レギュラークラス

- 英語A 20日間×85分 前半は、1・2年の復習。後半は、「関係代名詞」を学習します。
- 英語B 20日間×85分 英語Aクラスと同じ内容です。ご都合のよろしい方を受講して下さい。
- 数学A 20日間×85分 前半は、1・2年の復習を総合的に。後半は、3年生2学期の内容「相似」「三平方」の予習です。
- 数学B 20日間×85分 数学Aクラスと同じ内容です。ご都合のよろしい方を受講して下さい。

サマー・コース（夏期限定講座） 各85分×4日間・8日間・10日間

- 英語 作文リスニング 4日間 都立入試の英語で20点分にあたる英作文リスニングで確実に点数をとるトレーニングします。
- 英語 長文読解コース 4日間 入試問題に出題される長文について、基本的な読み方と解答の作成法を指導します。
- 数学 ハイレベルコース 4日間 難関校レベルの入試問題にチャレンジします。遠慮なくビシビシごきます。
- 数学 図形の証明強化 4日間 三角形の合同、平行四辺形の証明など、中2の図形の証明問題の復習です。
- 数学 関数とグラフ強化 4日間 比例・反比例・1次関数のグラフと計算問題の復習です。
- 数学 得点力アップコース 4日間 小問群（入試では40～60点分に相当）の得点力をアップするためのトレーニングです。
- 国語 現代文読解コース 4日間 高校入試を意識した現代文読解のテクニックを教えます。
- 国語 古文攻略コース 4日間 要点をおさえて学習し、得点力をアップ！古文を得意ジャンルにチェンジしよう！
- 国語 文法完成コース 4日間 中学3年間で学習する「文法」の内容について、4日間集中で完璧にまとめます！
- 国語 2学期予習コース 4日間 中3の2学期に学校で学習する内容の先取り授業をし、内申点アップをめざします。
- 国語 いい漢字コース 4日間 「同音異義語」や「類義語」「対義語」「似ている漢字」など、覚えやすくまとめます。
- 国語 200字作文コース 4日間 都立入試で必ず出題される「200字作文」の書き方、まとめ方について学習します。
- 理科 1分野克服コース 8日間 みんなが苦手としている圧力・溶解度・電流・磁界・化学反応式 を完璧にまとめます。
- 理科 1分野問題演習 4日間 克服コースでインプットした内容を。このコースでアウトプットし知識の定着をはかります。
- 理科 2分野克服コース 8日間 暗記しにくい植物・地学・人体の部分を覚えやすくまとめ、2分野の知識を完璧にします。
- 理科 2分野問題演習 4日間 克服コースでインプットした内容を。このコースでアウトプットし知識の定着をはかります。
- 理科 2学期予習コース 4日間 中3の2学期に学校で学習する内容の先取り授業をし、内申点アップをめざします。
- 社会 地理テーマ別整理 4日間 地理の知識のまとめをテーマ別に苦手な人にもわかりやすく情報を整理していきます。
- 社会 地理完成コース 8日間 世界地理と日本地理を国別・都道府県別に基礎事項・農業・工業すべてを復習します。
- 社会 歴史①～前近代 8日間 主に1、2年生で学習した原始～江戸時代前期までを政治史・文化史含め総まとめをします。
- 社会 歴史② 近現代～ 8日間 江戸時代後期～現代までを学習、学校では見落とされがちな戦後史なども詳しく扱います。
- 社会 公民完璧予習コース 10日間 公民の政治的分野、経済的分野を1学期の復習と2学期予習も含めて学習します。

夏期講習 受講料 1教科・1コースから自由に選択して受講することができます

レギュラークラス	受講生	内部生	受講生
英語20日間	29000	33000	38000
数学20日間	29000	33000	38000

7月の授業を受講している科目についての講習料になります
 塾生の方で、7月の授業を受講していない科目についての講習料
 第一ゼミに入会していない人が夏期講習だけ受講する場合の講習料

サマー・コース	受講生	内部生	夏期講習
10日×85分	12600	16800	18900
8日×85分	12600	14700	16800
4日×85分	6300	7350	8400

塾生申込受付 7/1 より
 一般申込受付 7/5 より
 申込締切 7/17(土)
 ※定員になり次第締切ます

夏期講習に関する お問い合わせやご質問・ご相談がございましたら、お気軽に塾長までご連絡下さい。

TEL 0422(47)8933

(e-mail) nishimura-manabu@d1zemi.com

夏期講習中の個人指導も承ります。

60分につき 3150円