

入学おめでとう！高校でもしっかりがんばろう

## ○高校1年生



高校入学おめでとうございます。新しい生活には慣れましたか？これから3年間、学業や部活動など頑張っ、充実した高校生活を送ってください。これからあと約1ヶ月後には高校生となって初めての定期テストが行われるでしょうが、出鼻でくじかれないようにしっかりと勉強を進めてください。とくに英語・数学はしっかり予習復習をしておきましょう。

### ● 高1生時間割

科目	担当	クラス	時間
英語	佐藤先生	A	火・金 6:30~7:25
		B	水・土 8:00~8:55
数学	中川先生	A	火・金 7:30~8:25
		B	水・土 7:00~7:55

### ● 高1生授業料

クラス	1か月授業料
高1数学	(通常) 12,600円 ⇒ 10,500円(6月まで)
高1英語	(通常) 12,600円 ⇒ 10,500円(6月まで)

※ 高校1年生は6月までの3ヶ月間は、中学生のときの授業料を据え置き、各教科10,500円に割引いたしております。なお、7月以降は通常の高校生料金となります。

いよいよ2年生！先のこともしっかり勉強しよう

## ○高校2年生

入学して1年が過ぎました。後輩も入学して先輩としての自覚が出てきたでしょうか。今が一番高校生として楽しい時期でもあると思います。楽しいことだけでなく勉強のほうもしっかりやってください。

今年は1年生に各学校の後輩が第一ゼミに多く在籍しています。第一ゼミの先輩として後輩の面倒をみてあげてくださいね。



### ● 高2生時間割

科目	担当	クラス	時間
英語	佐藤先生	A	月・木 8:00~8:55
		B	火・金 7:30~8:25
数学	中川先生	A	月・木 9:00~9:55
		B	火・金 8:30~9:25
国語	白石先生		土 8:00~9:25

### ● 高2生授業料

クラス	1か月授業料
高2数学A・B	12,600円
高2英語A・B	12,600円
高2国語	10,500円

大学入試に向けて、本気モードへ！！

## ○高校3年生

いよいよ今年受験生ですね。まだ本気になって勉強に取り組んでいないのではないですか？長くて険しい道のりですが、達成できたときの喜びは、頑張った分だけ大きなものになります。目標を高く持って頑張ってください。残りの高校生活を楽しむことも忘れずにね！



### ● 高3生時間割

科目	担当	クラス	時間
英語	田中先生		月・木 9:00~9:55
数学	中川先生	X	月・木 6:00~6:55
	中川先生	Ⅲ	水 6:00~6:55 金 4:30~5:25
国語	白石先生		土 5:00~6:25

### ● 高3生授業料

クラス	1か月授業料
高3数学X・Ⅲ	各 12,600円 ※
高3英語	12,600円
高3国語	10,500円

※ 高3数学Xクラスは、数学ⅠⅡABの復習コースです。

※ 高3数学Ⅲクラスは、数学Ⅲの演習コースです。

※ 高3数学XクラスおよびⅢクラスを重複受講する場合は、1か月の授業料は24,000円と割引になります。

## 第一ゼミ 1Fへ進出！！

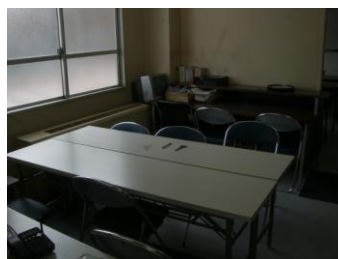
第一ゼミでは、4月12日より1Fに本部を移し、新しく101教室をオープンしました。

3Fの教室は今までもおりましたが、受付のあった場所には新しく自習室を設置いたしました。(駅前のA教室は4月15日で閉鎖いたしました)

多くの生徒さんの「自習室がほしい」という要望にお応えて、常時自習できるスペース(ミーティングルーム)を設置いたしました。学校帰りの時間に利用したり、早めに塾に来て勉強したり、ぜひ有効に活用してください。



101教室



ミーティングルーム

『高校生何でも質問箱』の時間について

4月から、火曜日8:30~10:00に行われています。なるべく多くの生徒さんに利用していただきたいのですが、都合があわない生徒も多く、曜日をかえてほしいという要望がでています。

現在時間割を調整しております。しばらくお待ちください。

高校部 個人指導・学習相談・進路指導 について

tel 0422(47)8933 担当 ナカガワ まで

E-MAIL t.nakagawa.gt@dlzemi.com

高校部 個人指導 について

tel 0422(47)8933 担当 サウ まで

E-MAIL sato@dlzemi.com

# 高校生 各学年共通のお知らせ

## 個人指導

お申し込みはお早めに

第一ゼミナールでは、高校で学習する様々な科目について **個人指導** を受け付けております。

- 1回だけの単発受講
- 期間を限定して4~5回行う集中受講
- 毎週何曜日と時間を決めて行う通年授業



### 個人指導 高校生の部

対応科目	担当講師	コメント
数学	(担当) 中川	※ 土曜日~5:00までの時間があいております。
	(担当) 佐藤	申し訳ありません。空き時間がありません。
	(担当) 町田	すいません。ほぼ一杯の状況です。
英語	(担当) 佐藤	個人指導実績NO1!さすがリーダー
	(担当) 田中	個人指導人気NO1!?
現代文	(担当) 田中	がんばりましょう!
	(担当) 白石	指名してください。
古文	(担当) 田中	わかりやすく指導します!
物理	(担当) 佐藤	いろいろな科目に対応します。
化学	(担当) 町田	空き時間が取れ次第お知らせ致します。
	(担当) 佐藤	ぼくにまかせてください
日本史	(担当) 白石	がんばります!
面接	(担当) 塾長	まずはご相談ください。
小論文	(担当) 塾長	小論文や面接はAO・推薦入試には必須です。

第一ゼミナール 個人指導の部におきましては、当日キャンセルをいたしますと、**キャンセル料として1回につき1,000円**発生することになっております。

学校の行事やその他の理由で、欠席することがあらかじめわかっている場合には、できるだけ早めにご連絡ください。担当の先生はどの先生も現在ほぼ空き時間がない状態となっておりますので、他の曜日に振り替えて行うことが難しくなっています。

早めにご連絡いただければ、他の授業との時間を入れ替えて対応することもできる場合がございます。またテスト直前になりますと、授業回数を増やしてほしいというご希望の生徒もおります。欠席のご連絡は早めにご連絡いただくと、その空いた時間を他の受講希望の生徒に使わせて頂くことができることとなります。(当日に欠席の連絡をいただいても、その対応ができませんので、キャンセル料が発生することになっております)

病気などのやむを得ない理由でお休みしなければならないこともありますが、第一ゼミナールでは個人指導の部に限らず通常の授業でも、1回1回の授業を大切に受講して頂きたいと思っております。できるだけ欠席のないようよろしくお願いいたします。

**個人指導料 (高校生の部) 60分 3,600円**

### 授業時間についてのお知らせ

第一ゼミナールでは、2010年度4月より、通常クラスの授業を55分(90分授業のクラスは85分)とさせていただくことになりました。

55分授業に設定することによって、次の授業に対しての生徒の入れ替え時間や教室の移動時間などを考慮して、よりスムーズに次の授業に入るため、変更いたしました。

なお個人指導の授業に関しましては、これまでどおり60分(または90分)で行います。

これまでと同様、責任を持って指導させていただきますので、ご理解のほどよろしくお願いいたします。

# 高校生の部 Q&A

**Q1 通っている高校が異なる場合、定期テスト対策はどのような形で行いますか。**

**A1** 高校生の部では、クラスの全員がそれぞれ異なる高校に通っているということも実際によくあるケースです。その場合には、試験前の日曜日を有効に活用し、「質問コーナー&自習室開放」を行っています。各自、自習室で試験勉強をしてもらい、順番に1人ずつわからないところや質問事項などについて答えていきます。また数学のクラスでは、定期テストの1、2週間前からは、各自の試験範囲に合わせて、各生徒別々の課題を行っております。また、平日の早い時間帯を利用して個別に指導することもあります。

**Q2 高校が違うと教科書や進みが違うのではないのでしょうか?**

**A2** はい。確かにそのとおりです。ですから第一ゼミナールの高校生の部の英語と数学のクラス授業では、どこかの高校にあわせて・・・という進め方ではなく、担当講師の判断による大学入試に向けた最も適切な順序で授業を進めます。さらに、毎年同じすすめ方をするのではなく、クラスのメンバーによって、またメンバーの通うそれぞれの高校の進度などにも気を配り、それぞれのクラスのメンバー全員にとってベストであるすすめ方とっていきます。最終的な目標は大学入試合格にあります。ですから、教科書のすすめ方がちがうことに関しては、**A1**でお答えしましたとおり、それぞれの学校での試験対策で対応させていただきます。

**Q3 授業の振替はできますか。**

**A3** 基本的に「振替」ということはできません。1回1回の授業で教える内容は、その時をのがしたら受講することができない、という気持ちで、毎回しっかりと授業を受けてほしいと思います。とはいっても、高校生のみなさんも学校行事であるとか、病気であるとかそういったやむを得ない事情で塾をお休みせざるを得ない場合もあると思います。ただそういうケース1つ1つについて個別に時間を割くことは難しいです。(それならみんな休んでしまいますよね) 普段から、1回1回の授業を大切に受講してくれる生徒さんには、お休みの場合にできる限りのフォローをさせていただくことをお約束いたします。

**Q4 居残り勉強はありますか。**

**A4** 第一ゼミナールでは、通常授業の最終終了時刻を **PM10:00** と定めています。塾で時間内にできなかったことを先生が強制的に居残りをさせて勉強するという事は、ほとんどありません。例外として、高校生の部では、**A1**でお答えしましたとおり、試験前には担当の先生の空き時間で個別に指導する場合がありますので、正規の授業時間以外に、早く塾に来てもらったり、残ってもらったりすることがあります。

**Q5 模擬試験はありますか。**

**A5** 第一ゼミナールでは、年間2回の模擬テストを予定しております。基本的には、これまでの理解度をチェックするためのものですので、大学入試に直結する模擬試験ではありません。高校3年生はこの模擬テストの他に、大手予備校などで行われている模擬テストもあわせて受験していただくようにお勧めいたしております。

# 無料体験授業 受付中!!

第一ゼミナール では、随時無料体験授業を受付中です。

第一ゼミナール ホームページはこちら ⇒ <http://www.d1zemi.com/>