



第一ゼミナール新聞

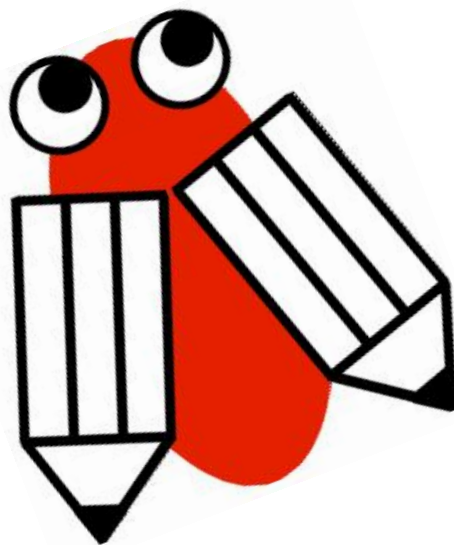
2011年 5月

ゴールデン・ウィーク特別号



**GWチャリティー
特別授業
がんばるゼミ**

第一ゼミナール
イメージキャラクター
「いちゼミくん」



- 時間割** オモテ「5月版(5/9~5/25)」ウラ「GWの時間割」在中
- 第1回 塾内テスト** 時間割「5月第4週」 在中
- 第1回 塾内テスト** 申込書類 在中
- 小学生の部** ゼミ新聞 5月号 在中
- 中学生の部** GWのお知らせ 在中

ホームページアドレス <http://www.d1zemi.com>

(発送元)

第一ゼミナール

(本部教室)

〒181-0013 東京都三鷹市下連雀4-14-32

興信三和ビル1F&3F

TEL 0422(47)8933

FAX 0422(29)8931

e-mail



uketsuke@d1zemi.com

nishimura-manabu@d1zemi.com (塾長直通)

無料体験授業

※見学・体験授業について

無料体験授業 受付中!

第一ゼミナール 小学生～高校生の各クラスにおきまして、随時、無料体験授業を受けております。各教科とも2回まで、無料で授業に参加することができます。受講する際に、教材費・事務手数料・科目登録料といった名目の料金は、一切いただいておりません。お友達などご希望される方がいらっしゃれば、是非お誘い下さい。また、保護者の皆様の見学も大歓迎です。

※ 見学・体験授業 について

STEP 1 お電話 または FAX または E-MAIL にて、お申込

- できるだけ、体験授業参加をご希望される日の前日までにご連絡下さい。
- **TEL&FAX 0422(47)8933** 午後3時～午後9時
- E-MAIL **nishimura-manabu@d1zemi.com**
- お急ぎの場合には塾長携帯 **d1boss@docomo.ne.jp**

STEP 2 体験授業に参加 ※ 各教科最大2回・全3回まで体験OK

- 持ち物は筆記用具のみで結構です。
- 保護者の方のご見学も歓迎いたします。
- 複数の科目を見学することも可能です。
- すでに入塾されている生徒さんが、通常受講していない科目を体験受講することもできます。

STEP 3 見学・体験していただいた感想をいただきます

- 入会をご希望される場合には、ご入会のお手続きをさせていただきます。
- 月の途中で入会をされる場合には、授業が最大半額まで割引になります。ただし、授業料が割引になった場合には、翌月の授業料もお納めいただくことになっております。ご了承下さい。

▶ ご入会のお手続きに必要なもの

(1)入会申し込み用紙 ……第一ゼミ指定の用紙にご記入いただきます。

(2)入会金 **20000円(税込)**

ただし、兄弟姉妹が在籍中の場合には、半額とさせていただきます。

(3)授業料

受講する教科の授業料をお納めいただきます。

当月分が割引対象となる場合には、翌月分もお納めいただきます。

上記(1)(2)(3)をご提出していただき、入会のお手続きが完了いたします。

- 体験授業に参加していただいた後、ご入会をご希望されない場合には、お電話またはe-mailにて、その旨をお知らせ下さい。なお今後の参考にさせていただきますので、第一ゼミナールに対するご意見などございましたら是非お伺いさせて下さい。
- いずれの場合にも、体験授業について料金は一切発生いたしません。

※ 個人指導(1対1)の体験授業の際には、1回につき1000円の受講料が必要となります。

授業料のお納めについて

入会金制度 → 入会金 20000円(税込)

※ご入会の際に、入会金をお納めいただきます。

※入会金は、大学受験時まで有効です。

※兄弟姉妹が在籍中(または退塾後半年)の場合は半額です。

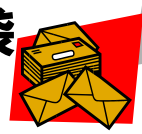
※一度退会した方が、再入会の場合には入会金は必要ありません。

授業料のお納め → 前月の末日まで

受講される科目の授業料は、前月の末日までにお納めいただきますよう、ご協力をよろしくお願いいたします。なおお月謝袋にてお納めいただく場合、袋の前面にご提出日 とご納入金額 をご記入の上お納め下さい。

お月謝袋

どちらでもOKです



口座振込

受講科目の変更 → 前月の25日まで

受講されている科目の変更・取消・追加、または休塾のご連絡は、かならず前月の25日(休日の場合は翌日)までにご連絡下さい。ご連絡がない場合には、授業料が発生してしまう場合もあります。なお、月の途中で科目追加、月の途中での入会は可能です。その際には授業料を、当塾の決まりに従い、日割り計算しご請求させていただきます。

(最大半額まで減免させていただきます)

授業料について

教材費
込み

冷暖房費
込み

事務手数料
込み

通塾保険
塾で加入

夏期・冬期講習 費用
無料 ※1

定期テスト対策
無料 ※2

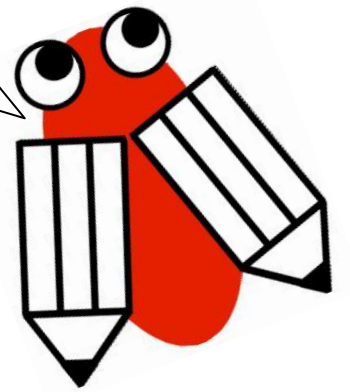
- 教材費・設備費 …… 原則としていただいておりません。
- 冷暖房費 …… 別途いただいておりません。
- 通塾保険 …… 生徒さんの通塾の際の事故に備えて通塾保険に加入しています。
- 講習料※1
夏期・春期・冬期の講習料につきましては、中学3年生・高校3年生以外の学年は、通常の授業料でおこなっております。通常受講されている科目につきましては、別途講習料は必要ありません。ただし、通常受講していない科目やコースを受講される場合は有料となります。
- 試験対策※2
通常受講している教科につきましては、土曜日・日曜日などに無料で補習授業を行います。なお、通常受講していない科目のクラスにテスト前だけ出席したいという場合には、60分でも90分でも1コマあたり1500円(税込)で出席することができます。

1学期 4月～6月 スケジュール

日	月	火	水	木	金	土
4/24 休業	25 通常授業 入塾相談・面談 18:30～塾長	26 通常授業 入塾相談 21:30～中川	27	28 通常授業 入塾相談・面談 18:30～塾長	29 昭和の日 小学生 休講期間 中学1・2年生 GW期間 高校1・2年生 GW期間	30
5/1 休業	5/2 佐藤先生 誕生日 小学生 中学1・2年生 GW期間 高校1・2年生 GW期間 中3生 高3生 はGW特別授業を実施予定 ※通常の授業はすべて休講です	5/3 憲法記念日 休講期間 ※通常の授業はすべて休講です	5/4 国民の休日 ※通常の授業はすべて休講です	5/5 こどもの日 ※通常の授業はすべて休講です	6 通常授業 入塾相談 18:00～佐藤 高校生相談室 22時～安盛先生	7 授業参観 4中 体育 個人指導 受付中!
8 二中・三中生対象 中間テスト 対策補習授業(予定)	9 通常授業 新時間割 5月版 スタート!	10 通常授業 入塾相談 21:30～中川	11 通常授業	12 通常授業 中間テスト(3中)	13 通常授業 中間テスト(2中) 中間テスト(3中)	14 通常授業 体育 個人指導 受付中! BY田中先生
15 中学1・2年生対象 中間テスト 対策補習授業(予定)	16 通常授業	17 通常授業 第30回PC教室 ○10時～11時半 ○12時半～2時 ※1コマ 500円 ※初回は無料です!	18 通常授業 田中先生 誕生日  振替休日(1中)	19 通常授業 入塾相談・面談 18:30～塾長	20 通常授業 入塾相談 18:00～佐藤 公開授業 3中	21 通常授業 運動会(三小)
22 一中中生対象 中間テスト 対策補習授業(予定) たなやんカラテ試合	23 通常授業	24 通常授業 中間テスト(1中)	25 通常授業 中間テスト(1中)	26 小学生 塾内テスト期間 ※通常の授業はすべて休講です 中学生 塾内テスト期間 ※通常の授業はすべて休講です 高校生 塾内テスト期間 ※通常の授業はすべて休講です	27	28
29 休業	30 通常授業 新時間割 6月版 スタート!	31 通常授業 入塾相談 21:30～中川	6/1 通常授業 	2 通常授業 入塾相談・面談 18:30～塾長	3 通常授業 入塾相談 18:00～佐藤 高校生相談室 22時～安盛先生	4 通常授業 運動会(3中) 運動会(4中)
5 休業	6 通常授業 入塾相談・面談 18:30～塾長	7 通常授業	8 通常授業	9 通常授業 入塾相談・面談 18:30～塾長	10 通常授業 入塾相談 18:00～佐藤 高校生相談室 22時～安盛先生	11 通常授業 体育大会(1中)



みんなの夢を
かなえるために、
がんばるゼミ!



GWチャリティー特別授業 について

4/29(金) から 5/5(木) までの期間中、GW特別授業または補講授業に参加していただきました授業料は、今回の東日本大震災で被災した方々への義援金といたしまして、**全額寄付** させていただくことになりました。

GW中、先生たちはお休みを返上して、塾生のみなさんのためになる授業をいろいろと考えました。そして、そのときにみなさんに参加していただき納めていただいた参加料を、佐藤先生のふるさとである福島県いわき市への支援として寄付させていただこうと考えました。

どんな仕事の人であっても、どんな職種の人であっても、今回の大震災で困っている人たちのためになることがあると思います。

私たちは、ほんのわずかな力ではありますが、遠くの地から被災地の方々の復興のために、心を込めて一生懸命に授業をします。

小学生の部

小5・小6 計算道場スタート

(曜日) 月曜日・火曜日・金曜日

※5/9より、木曜日 → 月曜日 に変更します

(時間) PM4:00~PM4:25

(料金) **無料** ※1学期中は無料でやってみます

小学5・6年生を対象に、計算道場をスタートしました。計算問題や図形の面積など、「表現・処理」の能力をアップさせるためのトレーニング中心です。

●GW中のお知らせ

4/29(金)~5/5(木)

の1週間は、小学生の通常授業はすべてお休みとなります。

●GWチャリティー特別授業

GW中の小学生の授業は下記の2クラスのみとなります。

総合 理系

- 4/29(金) 4時半~
- 小学5年生・6年生対象
- 総合を受講している人→無料
受講していない人→500円

総合 作文

- 5/2(月) 4時半~
- 小学5年生・6年生対象
- 総合を受講している人→無料
受講していない人→500円

中学生の部

第1回 塾内テスト 実施

(日程) 5/26(木) 27(金) 28(土)

(教科) 英語・数学・国語・理科・社会

(対象) 中1~中3 塾生全員参加です

(申込) 5/14(土) まで

※詳細は、本紙をご覧ください。

中2・中3 授業料割引キャンペーン

(期間限定) 4月・5月の2カ月間限定

(対象) 新中1生・新中2生 3教科以上受講する人

(内容) 3教科以上受講の申込をした人は

プラス1教科を無料でサービス

させていただきます。

(例) 英・数+国 3科27000円 →プラスもう1科**無料**

詳しい内容は、ゼミナール新聞 中学生の部をご覧ください

高校生の部

第1回 塾内テスト 実施

(日程) 5/26(木) 27(金) 28(土)

(対象) 高1~高3 塾生全員参加です

(申込) 5/14(土) まで

※詳細は、本紙をご覧ください。

●GW中のお知らせ

4/29(金)~5/5(木)

の1週間は、高校生の通常授業はすべてお休みとなります。

●GWチャリティー特別授業

GW中、高校生は、通常のクラスの授業時間枠を拡大したり、通常実施していないクラスを増設したりして、**チャリティー特別授業**を実施いたします。

GW中のチャリティー授業は、通常受講していないコースにも1回500円の参加料で出席できます。皆様からいただいた参加料は、被災地へ全額募金させていただきます。心をこめて授業をしますので、多くの方のご参加をお待ちしております。