



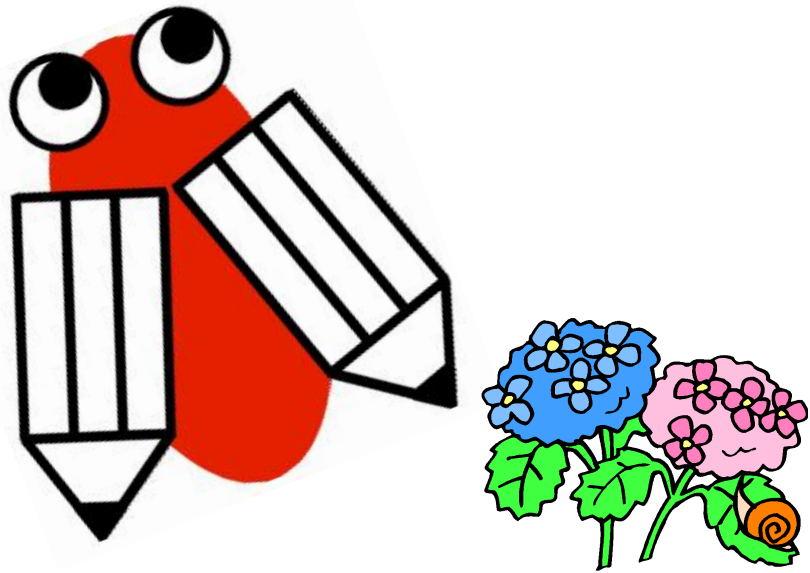
第一ゼミナール新聞

2011年 6月号



テスト対策
チャリティー授業
がんばるゼミ!!

第一ゼミナール
イメージキャラクター
「いちゼミくん」



- 時間割 「6月版(5/30~7/16)」 在中
- 小学生の部 ゼミ新聞 6月号 在中
- 中学生の部 ゼミ新聞 6月号 在中
- 高校生の部 ゼミ新聞 6月号 在中

ホームページアドレス <http://www.d1zemi.com>

(発送元) **第一ゼミナール** (本部教室)

〒181-0013 東京都三鷹市下連雀4-14-32
興信三和ビル1F&3F

TEL 0422(47)8933 FAX 0422(29)8931

e-mail



uketsuke@d1zemi.com
nishimura-manabu@d1zemi.com (塾長直通)



試験対策チャリティー特別授業 について

1学期の中間テスト期間中、テスト対策の補講授業に参加していただきました授業料は、東日本大震災で被災された地域の復興のための義援金といたしまして、**全額寄付**させていただきます。

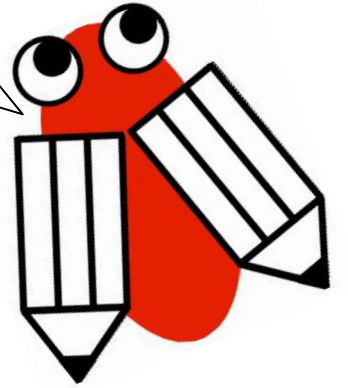
GWのチャリティー授業に参加していただいた方からいただいた授業料は、計110200円となりました。

私たち講師は、被災地にボランティア活動に行けない代わりにここでチャリティー授業を行い、塾生のみなさんはただ募金するだけではなく、しっかり勉強をすることが復興への支援につながる、というこのチャリティー授業は、次回の期末テストの際にも実施させていただきます。

どんな仕事の人であっても、どんな職種の人であっても、今回の大震災で困っている人たちのためになることがあると思います。

私たちは、ほんのわずかな力ではありますが、遠くの地から被災地の方々の復興のために、心を込めて一生懸命に授業をします。

みんなの夢を
かなえるために、
がんばるゼミ!



小学生の部

小5・小6 漢字道場スタート

(曜日) 火曜日

※月曜日と金曜日は今までどおり「計算道場」となります

(時間) PM4:00~PM4:25

(料金) **無料** ※1学期中は無料でやってみます

小学5・6年生を対象に、いよいよ漢字道場をスタートします。お母様方の喜ぶ姿が目にかびます。みんな、遅刻してもいいから毎週どンドン道場に来て下さい!

●塾内テスト 返却 面談週間

6/27(月)~7/2(土)の1週間は、小学生の塾内テスト返却面談週間とさせていただきます。

塾内テストの結果を返却する際に、

- 塾ではどのように勉強をがんばっているか
 - 今後、どのような点に気をつけて勉強していくか
 - 塾での指導方針や夏休みの予定
 - その他、保護者の皆様からのご意見やご要望
- について、塾長または佐藤先生が細かくお話をさせていただきます。

中学生の部

時間割 大幅改定!

5/30(月)より、中1~中3の時間割が大幅に改定されました。これにより、各学年ともより勉強しやすい環境が整ったことと思います。期末テストに向けて、これまでよりさらに力を入れて勉強していきましょう!

中2・中3 授業料割引キャンペーン

(期間限定) 6月まで延長決定!

(対象) 中2生・中3生 3教科以上受講する人

(内容) 3教科以上受講の申込をした人は

プラス1教科を無料でサービス

させていただきます。

(例) 英・数+国 3科27000円 → プラスもう1科**無料**
詳しい内容は、ゼミナール新聞 中学生の部をご覧ください

高校生の部

●時間割 大幅改定!

5/30(月)より、高1~高3の時間割が大幅に改定されました。これにより、各学年ともより勉強しやすい環境が整ったことと思います。

●高校3年生 入会金 半額減免

6月以降に入会される高校3年生の方は、入会金を半額とさせていただきます。通常20000円 → 10000円(税込)

●高3 週替わり 入試対策

(曜日) 毎週 土曜日

(時間) PM4:30~PM5:55

(料金) **2000円(税込)** ※通常受講科目は半額

(内容) 先生たちが、毎週いろいろな科目やテーマを決めて、大学入試に向けた入試対策授業を行います。申込みは当日でもOKです。授業内容につきましては、決まり次第随時発表します。HPなどでも公開いたしますので、情報をチェックして、「受けてみたい!」と思う授業にはぜひ出席して下さい!

無料体験授業

※見学・体験授業について

無料体験授業 受付中!

第一ゼミナール 小学生～高校生の各クラスにおきまして、随時、無料体験授業を受けております。各教科とも2回まで、無料で授業に参加することができます。受講する際に、教材費・事務手数料・科目登録料といった名目の料金は、一切いただいておりません。お友達などをご希望される方がいらっしゃれば、是非お誘い下さい。また、保護者の皆様の見学も大歓迎です。

※ 見学・体験授業 について

STEP 1 お電話 または FAX または E-MAIL にて、お申込

- できるだけ、体験授業参加をご希望される日の前日までにご連絡下さい。
- **TEL&FAX 0422(47)8933** 午後3時～午後9時
- E-MAIL **nishimura-manabu@d1zemi.com**
- お急ぎの場合には塾長携帯 **d1boss@docomo.ne.jp**

STEP 2 体験授業に参加 ※ 各教科最大2回・全3回まで体験OK

- 持ち物は筆記用具のみで結構です。
- 保護者の方のご見学も歓迎いたします。
- 複数の科目を見学することも可能です。
- すでに入塾されている生徒さんが、通常受講していない科目を体験受講することもできます。

STEP 3 見学・体験していただいた感想をいただきます

- 入会をご希望される場合には、ご入会のお手続きをさせていただきます。
- 月の途中で入会をされる場合には、授業が最大半額まで割引になります。ただし、授業料が割引になった場合には、翌月の授業料もお納めいただくことになっております。ご了承下さい。

▶ ご入会のお手続きに必要なもの

(1)入会申し込み用紙 ……第一ゼミ指定の用紙にご記入いただきます。

(2)入会金 **20000円(税込)**

ただし、兄弟姉妹が在籍中の場合には、半額とさせていただきます。

(3)授業料

受講する教科の授業料をお納めいただきます。

当月分が割引対象となる場合には、翌月分もお納めいただきます。

上記(1)(2)(3)をご提出していただき、入会のお手続きが完了いたします。

- 体験授業に参加していただいた後、ご入会をご希望されない場合には、お電話またはe-mailにて、その旨をお知らせ下さい。なお今後の参考にさせていただきますので、第一ゼミナールに対するご意見などございましたら是非お伺いさせて下さい。
- いずれの場合にも、体験授業について料金は一切発生いたしません。

※ 個人指導(1対1)の体験授業の際には、1回につき1000円の受講料が必要となります。

授業料のお納めについて

入会金制度 → 入会金 **20000円(税込)**

※ご入会の際に、入会金をお納めいただきます。

※入会金は、大学受験時まで有効です。

※兄弟姉妹が在籍中(または退塾後半年)の場合は半額です。

※一度退会した方が、再入会の場合には入会金は必要ありません。

授業料のお納め → **前月の末日まで**

受講される科目の授業料は、前月の末日までにお納めいただきますよう、ご協力をよろしくお願いいたします。なおお月謝袋にてお納めいただく場合、袋の前面にご提出日 とご納入金額 をご記入の上お納め下さい。

お月謝袋 **どちらでもOKです** 口座振込

受講科目の変更 → **前月の25日まで**

受講されている科目の変更・取消・追加、または休塾のご連絡は、かならず前月の25日(休日の場合は翌日)までにご連絡下さい。ご連絡がない場合には、授業料が発生してしまう場合もあります。なお、月の途中での科目追加、月の途中での入会が可能です。その際には授業料を、当塾の決まりに従い、日割り計算しご請求させていただきます。

(最大半額まで減免させていただきます)

授業料について

教材費
込み

冷暖房費
込み

事務手数料
込み

通塾保険
塾で加入

夏期・冬期講習 費用
無料 ※1

定期テスト対策
無料 ※2

- 教材費・設備費 ……原則としていただいておりません。
- 冷暖房費 ……別途いただいておりません。
- 通塾保険 ……生徒さんの通塾の際の事故に備えて通塾保険に加入しています。
- 講習料※1
夏期・春期・冬期の講習料につきましては、中学3年生・高校3年生以外の学年は、通常の授業料でおこなっております。通常受講されている科目につきましては、別途講習料は必要ありません。ただし、通常受講していない科目やコースを受講される場合は有料となります。
- 試験対策※2
通常受講している教科につきましては、土曜日・日曜日などに無料で補習授業を行います。なお、通常受講していない科目のクラスにテスト前だけ出席したいという場合には、60分でも90分でも1コマあたり1500円(税込)で出席することができます。

1学期 5月～7月 スケジュール

日	月	日	水	木	金	土
5/22 一 中生対象 中間テスト 対策補習授業(予定) たなやんカラテ試合	23 通常授業	24 通常授業	25 通常授業 ゼミナール新聞 6月号発行 中間テスト(1中)	26 小学生 塾内テスト期間 ※通常の授業はすべて休講です 中学生 塾内テスト期間 ※通常の授業はすべて休講です 高校生 塾内テスト期間 ※通常の授業はすべて休講です	27 神中体育祭	28 運動会(2中)
29 高校生テスト 高校生塾内テスト	30 通常授業 新時間割 6月版 スタート!	31 通常授業	6/1 通常授業 蛙のイラスト	2 通常授業	3 通常授業	4 通常授業 高3 週替り入試対策 長文読解「文頭の考え方」 (担当) 佐藤先生 運動会(3中) 運動会(4中)
5 新教育Wもぎ 中3生 希望者のみ受験 休業	6 通常授業	7 通常授業	8 通常授業	9 通常授業 鉛筆のイラスト	10 通常授業	11 通常授業 高3 週替り入試対策 現代文のトラ (担当) 田中先生 体育大会(1中)
12 休業	13 通常授業	14 通常授業 第31回PC教室 ○10時～11時半 ○12時半～2時 ※1コマ 500円 ※初回は無料です!	15 通常授業 到達度テスト 神中	16 通常授業	17 通常授業	18 通常授業 高3 週替り入試対策 美しき数列の世界 (担当) 中川GT
19 中学生 対象 期末テスト対策 チャリティー 補習授業 5教科	20 通常授業	21 通常授業	22 通常授業 公開授業 4中	23 通常授業	24 通常授業 ゼミナール新聞 7月号発行 「夏期講習予定」 公開授業 神中	25 通常授業 高3 週替り入試対策 地理っ子への誘い① (担当) 佐藤先生
26 中学生 対象 期末テスト対策 チャリティー 補習授業 5教科	27 中学生 テスト対策 特別時間割 実施 ※学校別にクラスを分けて試験対策をします 小学生 塾内テスト 返却 面談週間 ※テスト返却の際に、20分程度の面談を実施します	28	29	30	7/1 夏期講習 申込受付スタート (塾生)	2 通常授業 高3 週替り入試対策 ※準備中 みなさんのリクエストも募集中です!
3 高校生 対象 期末テスト対策 チャリティー 補習授業	4 通常授業	5 通常授業 夏期講習 夏期受付スタート (一般)	6 通常授業	7 通常授業 公開授業 1中	8 通常授業	9 通常授業 高3 週替り入試対策 ※準備中 リクエスト募集中
中学3年生 個人面談 実施 ※テストの結果・志望校の選択・夏休みの過ごし方についての3者(2者)面談です						

中学生の部 授業料について

入会金制度 …… 入塾の際に、入会金をお納めいただきます

入会金 20000円(税込)

- ※ 兄弟姉妹が在籍中（または退塾後半年）の場合は半額です。
- ※ 一度退会した方が、再入会の場合には入会金は必要ありません。
- ※ 高校3年生は、6月以降入会金を半額減免といたします。

● 授業料について

- **教材費・設備費** …… 設備費や施設費などは原則としていたっておりません。ただし、塾の備品（机・いすなど）の損傷ペースがあまりに早い場合には、設備費をいただかなくてはなりません。また、塾の文房具類も借りたまま返却を忘れて持っていく人がいます。備品は塾生みんなが使うものです。みなさん、大切に使って下さい。
- **冷暖房費** …… 別途いただいております。本年度は節電を意識して、冷暖房効率をUPさせるために、壁掛け扇風機を各教室に設置いたしました。夏場もそれほど熱くない日にはエアコンではなく窓を開けて扇風機で対処したいと思います。
- **通塾保険** …… 塾生のみなさんの通塾の際の事故に備えて通塾保険に加入しています。しかし、みなさんケガなどないよう通塾時には十分に気をつけてほしいと思います。特に、最近よく目にするのは自転車に乗りながら携帯電話や携帯用音楽プレーヤーを操作しているケースです。特に大きい音量で音楽を聴いたりすると、まわりの音が聞こえなくて非常に危険です。自転車に乗りながら携帯電話などを操作するのはやめましょう。
注) 自転車の盗難などは保険の適応になりません。自転車にはきちんとカギをつけて下さい。
- **講習料** …… 夏期・春期・冬期の講習料につきましては、中学3年生・高校3年生以外の学年は、通常の授業料の範囲内でおこなっております。通常受講されている科目につきましては、別途講習料は必要ありません。
中学3年生や、高校3年生は、受験を控えた学年ですので、春期・夏期・冬期の講習は、通常の授業料の時間を大幅に超えた時間枠で授業を行います。そのため、通常の授業料以外に「講習料」をいただくことになっています。

● 授業料のお納めについて

お納め期日 → **前月の末日まで** にお願ひします

受講される科目の授業料は、前月の末日までにお納めいただきますよう、ご協力をよろしくお願いいたします。

◆ 科目の取消・変更について

受講する科目の取消・変更をする場合、もしくは休塾・退塾などのご連絡は、前月の25日までにお願いいたします。
25日を過ぎてしまうと、翌月分の授業料が半額以上発生してしまいます。

お納め方法 → ①お月謝袋 ②銀行振込 でお願ひします

授業料は、上記①、②のいずれかの方法でお納めいただきますよう、ご協力をよろしくお願いいたします。

◆ お振込先について

(銀行) みずほ銀行三鷹支店
(口座番号) 普通預金 4137599
(口座名義) 第一ゼミナール 西村 学

● 1教科あたり授業料（各学年共通）

英語	週2回×55分授業	1カ月	10500円 (税込)
数学	週2回×55分授業	1カ月	10500円 (税込)
国語	週1回×85分授業	1カ月	7350円 (税込)
理科	週1回×85分授業	1カ月	7350円 (税込)
社会	週1回×85分授業	1カ月	7350円 (税込)

● 1コースあたり授業料（学年別）

中2英語 基礎コース	週2回×55分授業	1カ月	10500円 (税込)
中3英語 基礎コース	週1回×85分授業	1カ月	7350円 (税込)
中3数学ハイレベル	週1回×85分授業	1カ月	7350円 (税込)
中3英語ハイレベル	週1回×85分授業	1カ月	7350円 (税込)
中3作文コース	週1回×85分授業	1カ月	7350円 (税込)

※中3作文コース は現在開講していません。

中学生の部では、**3教科以上** を受講される場合には、**授業料が割引**となります。

英	数	国	理	社	合計	割引授業料
●	●	●	●	●	43050円	→ 5科 39000円 (税込)
●	●	●	●		35750円	→ 4科 33000円 (税込)
●	●	●				
●	●	●	●		32550円	→ 4科 30000円 (税込)
●	●	●				
●	●	●			28350円	→ 3科 27000円 (税込)
●	●					
●	●	●	●		25200円	→ 3科 24000円 (税込)
●	●	●				
●	●	●				
●	●					

● 中学生の部 指導方針



「夢」をかなえる 人間塾

中学生の部では、「明るく・楽しく」をモットーに、「ヘンな」先生たちが、学校の予習を中心に「オモシロイ」授業を進めていきます。クラスの仲間

で勉強を楽しみながら、ときにはみんなでじっくり考え、ときには競い合ったりしながら、お互いを高めていけるような環境づくりにつとめています。

中学部担当の個性ゆたかな熱血講師陣が、いちゼミの一番の自慢です。

どの先生も、塾生のみなさんが毎回塾に来るのが楽しくなるような、そんな授業を提供できるよう、いつも一生懸命に準備に取り組みます。

そして、塾生みんな1人1人それぞれの「夢」をかなえることができるように、毎日がんばっています。

「夢」をかなえる 人間塾

- わたしたちは、塾生のみなさんの「夢」をかなえるために、最大限の努力を惜しみません。
- わたしたちは、子供たちが毎日「夢」をもって暮らしていけるような地域社会づくりに積極的に貢献します。
- わたしたちは、教育を通じてこの日本の未来を創造するという「夢」を高く志にかけ、誇りをもって精一杯働きます。



コミュニケーション→信頼関係

また、いちゼミでは、授業の前後などにも、学校であったことや身のまわりのことを先生たちと話したりできるよう、1人1人とのコミュニケーションを大切にしています。そして、まず塾生

のみなさんとの信頼関係を築くことを第一に考えています。授業時間以外にも、質問や相談などにのれる場をたくさん設けています。先生と質問や相談のメールのやりとりをしたり、試験前夜に塾長からみんなにメールが届いたり、第一ゼミでは、そんなこともしばしばあります。

第一ゼミナールでは、塾生のみなさんとの心のきよりを近づけるために、スーツやネクタイを着用している先生は1人もいません。また、講師全員のプロフィールを公表しています。講師の側から、心をオープンにしていかなければ、子どもたちは心を開いてくれません。第一ゼミナールの先生たちは、服装や髪形やマニュアル通りの対応ではなく、授業内容と豊かな個性と人間性で塾生にアピールします。

伝統の試験対策補習授業

中学生の部では、1年生から 中間・期末の定期テスト対策 には、特に力をいれています。通常の授業とは別枠で、試験前の土曜日や日曜日を有効に活用し、また通常授業の内容を変更して、

学校別の試験対策を無料で行います。テスト対策の補習授業は第一ゼミのよき伝統となっています。毎回のテスト終了後には、自分の目標を達成できたかどうかを1人1人チェックし、次回のテストに向けての反省点も確認しています。

第一ゼミナールでは、通常受講している教科については、試験対策の補習授業に無料で参加することができます。

また、通常受講していない教科については、テスト直前のみ参加することも可能です。テスト直前に通常受講していない科目の授業に参加する場合には、1コマあたり1500円(税込)の補習参加料をお納めいただくことになっております。自分で試験勉強がうまく進まなかった教科や、いつも試験前に何を勉強したらよいかわからなくなってしまう教科などにつきましては、ぜひ試験直前の補講(または通常授業)に参加して下さい。

なお、1学期の期末テスト対策の補習授業は、チャリティー授業といたします。みなさんにお納めいただいた試験対策の補習授業参加料を、今回の東日本大震災で被災された地域のみなさんのための復興対策義援金といたしまして、全額寄付させていただきます。

※ ゴールデンウィークのチャリティー授業・1学期中間テスト対策チャリティー授業・募金箱 におよせいただきました5/24までの合計金額186527円を、福島県いわき市災害対策本部宛に寄付させていただきました。皆様のご協力、ありがとうございました。

部活動との両立を全力サポート

いちゼミでは、勉強と部活動の両立を全力でバックアップします。勉強もきちんとこなし、部活動にもしっかり参加する……これはなかなか難しいことですが、だからこそ両立するのが

「カッコイイ」のです!なお、中学3年生のための進路指導は、「1人1人の高校入試」という指導方針で、塾生1人1人に個別でアドバイスを送っています。自分の成績、得点力、志望校、高校でやりたいこと、将来の希望……などなど、高校入試は1人1人にとってまったく別なものです。第一ゼミでは、そういったすべての条件をできるだけ考え、みんなの「夢」をかなえるために、親身の指導を行っています。

第一ゼミナールでは、中学3年生のみなさんが部活動を引退する直前のこの時期に、できるだけ部活動に集中しながら勉強にも力を入れることができるような環境づくりに取り組みます。部活動をしっかりやって、完全燃焼することができた人は、引退後にまっすぐ勉強の方を向くことができます。部活動を中途半端にやっていた人は、部活動でこれまで使っていた時間や労力を、すべて勉強に向けることができにくい傾向があります。引退した後に、気持ちの整理をつけるためのアドバイス、これからまたがんばっていくための新しい目標づくり、キミはこれから何のために何をしなければならないかという方向づけ、などについて、全員に、また1人1人に、その状況に応じた助言を準備していきます。

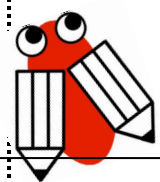
中学1年生



1 6月の時間割 (5/30~)

	月	火	水	木	金	土
PM6			数学 進度調整 塾長先生			数学 進度調整 塾長先生
PM7	数学A 塾長	中1	英語B 佐藤先生	数学A 塾長		数学B 塾長
PM8	英語A 中川GT	国語 田中先生	数学B 塾長	英語A 中川GT		英語B 中川GT
PM9						
PM10						

英語と数学は週2回。
月・木でも月・土でも
水・木でも水・土でも
いいゼミ。



時間割について

- A・Bのクラス名は便宜上のものであり、学力とは関係ありません。
- 祝日・祭日・創立記念日は、原則として**休講**となります。ただし、受験を控えている学年の場合には、祝日であっても通常通り授業を行う場合もあります。
- 定期テスト直前期間には、時間割が通常と異なります。各クラスで担当から配布される「**テスト対策時間割**」をご確認ください。

中学1年生の時間割は、部活動がはじまるにつれて
4月⇒5月⇒6月 と、みなさんの中学生活への適応状態を見ながら、段階を追って遅い時間へとシフトしていきます。

塾長より

第一ゼミナール では、できるだけ生徒の皆さんが勉強しやすい環境を提供できるように日々つとめています。時間割は月単位で変更となることもありますので、第一ゼミナール新聞やホームページ上にてご確認ください。

■時間割のご相談■⇒ 中学部(担当)塾長 まで

2 授業料 (クラス授業)

英語 (週2回×55分授業)

数学 (週2回×55分授業)

1教科につき1ヶ月
10500円 (税込)

国語 (週1回×85分授業)

理科 (週1回×85分授業)

社会 (週1回×85分授業)

1教科につき1ヶ月
7350円 (税込)

※理科・社会の授業は夏休みからスタートする予定ですが、希望者が2名以上いれば1学期中から開講します。

3教科以上 を受講される場合には、**授業料が割引**となります。

英 + 数 + 1科 28350円 → 割引授業料 **3科 27000円 (税込)**

授業料について

- クラス授業は、1教科から自由に選択して受講することができます。
- 授業料は、前月の末日までにお納めいただきますようよろしくお願いいたします。諸事情により延納・分納をご希望される場合には、塾長までご相談下さい。
- 科目の取消・変更または休塾・退塾のご連絡は、前月の25日までにお願いいたします。ご連絡がない場合には、翌月分の授業料が発生してしまいますのでご注意ください。
- お月謝の納入方法は、
 - ① お月謝袋によるご納入 ※お月謝袋以外の袋はご遠慮下さい
 - ② 口座振込によるご納入
 のいずれかの方法でお願いいたします。

3 春の授業調整

数学
進度調整
塾長先生

(日時) 毎週 水曜日・土曜日 PM6:00~
(対象) 中1~中3生 数学受講者
(参加費) 無料

土曜日 「中学生なんでも質問箱」

PM4:00~PM4:25	佐藤先生	なんでもOK
PM4:30~PM4:55	佐藤先生	なんでもOK
PM5:00~PM5:25	中川GT	英語・数学
PM5:30~PM5:55	佐藤先生	なんでもOK
PM6:00~PM6:25	塾長先生	数学
PM6:30~PM6:55	ジーコ先生	社会

- 部活動で遅くまで学校に残っていたため、塾の時間に間に合わなかった
- 習い事の時間と重なってしまったために、塾の授業に出られなかった
- 4月から塾に入ったため、まわりのみんなが進んでいる分調節したい

など、新年度の進度調整として、毎週水曜日と土曜日に、6月いっぱいはい上記の時間帯にて進度調整の枠を設けます。

4 期末テスト対策授業

第一ゼミナールでは、通常受講している科目につきましては、テスト前の試験対策授業に **無料** で出席することができます。

また、通常受講していない科目につきましては、**補講参加料** (中1生は1コマあたり1000円)をお納めいただければ、試験直前のみ塾の授業に出席し、試験勉強をすることができます。

なお、次回の期末テスト対策授業も、ゴールデン・ウィークや中間テスト時と同様に「**チャリデイ-授業**」とさせていただきます。

皆様からお納めいただいた補講参加料は、東日本大震災で被災された方々への復興支援といたしまして、義援金として全額寄付させていただきます。

中学1年生 夏期講習 予告!

いちゼミで、今年はどこよりもアツイ夏!

2011年度 夏期講習 予定コース

詳しい日程と時間帯につきましては
ゼミナール新聞7月号で発表します



●レギュラークラス (2学期予習中心)

★ 初級
★★ 中級
★★★ 上級

- 英語A (7月後半) 55分×10日間 ★★ 一般動詞の表現・三単現のsについての使い分けを学習します
 - 英語B (8月後半) 55分×10日間 ★★ 英語Aクラスと同じ内容です。ご都合のよろしい方を受講して下さい。
 - 数学A (7月後半) 55分×10日間 ★★ 方程式の計算練習(基礎～応用)を10日間かけて完璧にやります。
 - 数学B (8月後半) 55分×10日間 ★★ 数学Aクラスと同じ内容です。ご都合のよろしい方を受講して下さい。
 - 国語 (日程未定) 85分×5日間 ★★ 2学期に学校で学習する内容を先取りし、中間テストの得点アップを目指します。
- ※ 夏期講習の内容は、今後の授業進度により変更になる場合がございます。ご了承ください。

●サマー・コース (夏期限定講座)

各85分×4日間



- 英語 英単語中心復習コース ★ 英単語の反復学習と、教科書の例文を中心にこれまで学習した内容を細かく復習します。
 - 英語 リスニングコース ★★ 定期テストなどに出題されるリスニング・英作文についての練習をします。
 - 数学 1学期復習コース ★ 正負の数(2日間)・文字式(2日間)の単元を基礎から徹底復習します。
 - 数学 ハイレベルコース ★★★★★ これまでに学習した範囲の内容を使って、高校入試レベルの問題に挑戦しましょう!!
 - 理科 2学期予習コース ★★ 中学1年生の理科で、2学期に学習する内容を先取り予習し、中間テストに備えます。
 - 社会 2学期予習コース ★★ 中学1年生の社会で、2学期に学習する内容を先取り予習し、中間テストに備えます。
- ※ 夏期講習の内容は、今後の授業進度により変更になる場合がございます。ご了承ください。

外部生の方 (1) 夏期講習お申込みの際に、ご入会のお手続きをしていただくと、すべての科目・コースの受講料が 内部生 扱いとなります。
(2) 7/4～7/6の期間中に夏期講習のお申込みをいただきますと、7月中に行われている塾の通常授業のうちどれか1教科を無料で受講することができます。

レギュラークラス	受講生	内部生	外部生
英語10日間	通常通り※	12600円	14700円
数学10日間	通常通り※	12600円	14700円
国語 5日間	通常通り※	7350円	8400円

サマー・コース	受講生	内部生	外部生
各4日間	6300円	7350円	8400円

※通常通り とは、7月同様に8月分の授業料を通常通りお納めいただく、ということです。
英語10500円、数学10500円、国語7350円で、3教科受講の場合は27000円(税込)となります。

受講生	7月の通常授業を受講している科目についての講習料になります。英語を受講していれば、英語復習コースも受講生扱いです。
内部生	塾生の方で、7月の通常授業を受講していない科目についての講習料です。
外部生	第一ゼミに入会していない人が夏期講習だけ受講する場合の講習料です。お申し込みの際にご入会いただくことも可能です。

夏期講習

塾生申込受付

7/1(金)より

一般申込受付

7/4(月)より

申込締切

7/16(土)

- 先着順受付です。
- 定員になり次第、順次締め切ります。

夏期講習に関する お問い合わせやご質問・ご相談などがございましたら、どのような内容でも結構ですので、お気軽に塾長までご連絡下さい。

TEL 0422(47)8933 午前11時～
(e-mail) uketsuke@d1zemi.com

個人指導

夏期講習中の個人指導も承ります。全教科対応。
完全1対1指導。60分につき **3150円**

中学2年生



1 6月の時間割 (5/30~)

	月	火	水	木	金	土
PM5						
PM6	英語と数学は週2回。 月・木でも月・金でも 火・木でも火・金でも いいゼミ。		数学 進度調整 塾長先生	塾を休んでしまったり 新しく塾に入って進度 を調節したい人のため の調整授業(無料)で す。	数学 進度調整 塾長先生	
PM7	英語A 中川GT	英語B 中川GT	中2 社会	英語A 中川GT	英語B 中川GT	中2 国語
PM8	なんでも 質問 タイム 田中先生	数学B 塾長	ジーク先生	なんでも 質問 タイム 佐藤先生	数学B 塾長	田中先生
PM9	数学A 塾長	英語 基礎 佐藤先生	中2 理科 町田先生	数学A 塾長	英語 基礎 佐藤先生	
PM10						

時間割について

- A・Bのクラス名は便宜上のものであり、学力とは関係ありません。
- 祝日・祭日・創立記念日は、原則として**休講**となります。ただし、受験を控えている学年の場合には、祝日であっても通常通り授業を行う場合もあります。
- 定期テスト直前期間には、時間割が通常と異なります。各クラスで担当から配布される「**テスト対策時間割**」をご確認ください。
- 国語・理科・社会の授業は現在1クラス編成で行っていますが、人数が多くなった場合には2クラス編成での授業を行います。

塾長より

第一ゼミナール では、できるだけ生徒の皆さんが勉強しやすい環境を提供できるように日々つとめています。時間割は月単位で変更となることもありますので、第一ゼミナール新聞やホームページ上にてご確認ください。

■時間割のご相談■

⇒ 中学部(担当)塾長 までご連絡下さい

2 授業料 (クラス授業)

1教科から自由に選択して受講することができます。

英語 (週2回×55分授業)
数学 (週2回×55分授業)
英語基礎 (週2回×55分)

1教科につき1ヶ月

10500円 (税込)

※英語と英語基礎の両方を
受講される場合には、
英語基礎⇒**6300円**になります

国語 (週1回×85分授業)
理科 (週1回×85分授業)
社会 (週1回×85分授業)

1教科につき1ヶ月

7350円 (税込)

なんでも質問タイム

.....中2塾生ならだれでも無料です

3 期末テスト対策授業

第一ゼミナールでは、通常受講している科目につきましては、テスト前の試験対策授業に **無料** で出席することができます。

また、通常受講していない科目につきましては、**補講参加料**(中2生は1コマあたり1500円)をお納めいただければ、試験直前のみ塾の授業に出席し、試験勉強をすることができます。

なお、次回の期末テスト対策授業も、ゴールデン・ウィークや中間テスト時と同様に「**チャリティ-授業**」とさせていただきます。

皆様からお納めいただいた補講参加料は、東日本大震災で被災された方々への復興支援といたしまして、義援金として全額寄付させていただきます。

4 割引キャンペーン

期間延長

3教科以上受講 ⇒ 1教科を**無料サービス**

4月・5月の2カ月間限定の予定でしたが、3教科以上を受講されている方を対象に、1教科無料受講サービスのキャンペーンを6月まで延長させていただきます。できるだけ早い段階から、1学期の期末テストに対する準備をするように心がけてほしいからです。

塾で普段習っていない科目を勉強することによって、勉強法のコツや、テストの準備の始め方などをぜひ学んでほしいと思います。

そして、きちんと準備することで、実際にテストの得点をアップさせることができるんだという自信をつけてもらいたいと思っています。

ぜひできるだけ多くの塾生のみなさんに、このキャンペーンをご利用していただきたいと思っています。

(受講科目例)

英	数	国	理	
英	数	国	理	社
英	数	英基	理	社

通常授業料

キャンペーン

33000円 ⇒ **27000円**

39000円 ⇒ **33000円**

39300円 ⇒ **33000円**

英基	数	国	理	
	数	国	理	社

33000円 ⇒ **27000円**

30000円 ⇒ **24000円**

※授業料割引キャンペーンで、割引対象となるのは、国語・理科・社会のみです。

ただし、英語と英語基礎コースを両方受講される場合には、英語基礎コースも割引対象の授業となります。

中学2年生 夏期講習 予告!

この夏、いちゼミで、スゴイヤツ になる!

2011年度 夏期講習 予定コース

詳しい日程と時間帯につきましては
ゼミナール新聞7月号 で発表します

●レギュラークラス (2学期予習中心)

★ 初級
★★ 中級
★★★ 上級

- 英語A (7月後半) 55分×10日間 ★★ [不定詞・動名詞] について、2学期の予習を夏休み中にバリバリしていきます。
- 英語B (8月後半) 55分×10日間 ★★ 英語Aクラスと同じ内容です。ご都合のよろしい方を受講して下さい。
- 数学A (7月後半) 55分×10日間 ★★ 「1次関数」の単現について、2学期に学習する内容をバッチリ予習します。
- 数学B (8月後半) 55分×10日間 ★★ 数学Aクラスと同じ内容です。ご都合のよろしい方を受講して下さい。
- 国語 レギュラー 85分×5日間 ★★ 2学期に学校で学習する内容を先取りし、中間テストの得点アップを目指します。
- 理科 レギュラー 85分×5日間 ★★ 2学期に学習する内容のうち、わかりにくい部分を中心に予習を進めていきます。
- 社会 レギュラー 85分×5日間 ★★ 社会の勉強の仕方、暗記の仕方、記憶の整理などを中心に、2学期の予習をします。

●サマー・コース (夏期限定講座) 各85分×4日間



- 英語 英単語中心復習コース ★ 英単語の反復学習と、教科書の例文を中心にこれまで学習した内容を細かく復習します。
- 英語 リスニングコース ★★ 定期テストなどに出題される リスニング・英作文についての練習をします。
- 数学 1学期復習コースα ★ 中2の計算で最も重要な「連立方程式の計算」について、4日間集中的に復習していきます。
- 数学 1学期復習コースβ ★★ 「連立方程式」の文章問題について、パターン別に解法を教えます。苦手な人は必見!!
- 数学 ハイレベルコース ★★ これまでに学習した範囲の単現について、難関高校入試レベルの問題に挑戦しましょう!!
- 国語 文法強化コース ★★ 中1から中2までの間に学習した国語文法の内容を総復習していきます。
- 理科 苦手克服コース ★★ これまでに学習した内容のうち、みんなが不得意なジャンルをしっかりと説明します。
- 社会 地理歴史復習コース ★★ これまでに学習した内容のうち、入試で大切になるジャンルについて本格的に復習します。

※ 夏期講習の内容は、今後の授業進度により変更になる場合もございます。ご了承ください。

レギュラークラス	受講生	内部生	外部生
英語10日間	通常通り※	12600円	14700円
数学10日間	通常通り※	12600円	14700円
5日間コース	通常通り※	各7350円	各8400円

サマー・コース	受講生	内部生	外部生
各4日間	6300円	7350円	8400円

※通常通り とは、7月同様に8月分の授業料を通常通りお納めいただく、ということです。

英語10500円、数学10500円、国語7350円で、3教科受講の場合は27000円(税込)となります。

受講生	説明
内部生	7月の通常授業を受講している科目についての講習料になります。英語を受講していれば、英語復習コースも受講生扱いです。
外部生	塾生の方で、7月の通常授業を受講していない科目についての講習料です。 第一ゼミに入会していない人が夏期講習だけ受講する場合の講習料です。お申し込みの際にご入会いただくことも可能です。

夏期講習

塾生申込受付

7/1(金)より

一般申込受付

7/4(月)より

申込締切

7/16(土)

- 先着順受付です。
- 定員になり次第、順次締め切ります。

夏期講習に関する お問い合わせやご質問・ご相談などがございましたら、どのような内容でも結構ですので、お気軽に塾長までご連絡下さい。

TEL 0422(47)8933 午前11時~

(e-mail) uketsuke@d1zemi.com

個人指導

夏期講習中の個人指導も承ります。全教科対応。
完全1対1指導。60分につき **3150円**

中学3年生



	月	火	水	木	金	土	
PM3						中3 英語 ハイレベル GT	PM3:00
PM4	英語と数学は週2回。 月・木でも月・金でも月・土でも 火・木でも火・金でも火・土でも 水・木でも水・金でも水・土でも いいゼミ。						PM4:00
PM5						中3 数学 ハイレベル Bクラス 塾長先生	PM5:00
PM6			数学 進度調整 塾長先生	英語C 中川GT		中3 数学 ハイレベル Bクラス 塾長先生	PM6:00
PM7	中3 国語A 田中先生	中3 英語 基礎 佐藤先生	中3 数学 ハイレベル Aクラス 塾長先生	中3 理科A 塾長	中3 理科B 町田先生	中3 社会B ジーコ先生	PM7:00
PM8	数学A 塾長	英語B 中川GT	英語J 佐藤先生 神中クラス	町田先生	数学A 塾長	英語B 中川GT	PM8:00
PM9	英語A 中川GT		数学B 塾長	中3 社会A ジーコ先生	英語A 中川GT	数学B 塾長	PM9:00
PM10						中3 国語B 田中先生	PM10:00

●塾を休んでしまった
●習い事と塾の時間がかぶってしまった
●新しく塾に入って進度を調節したい
という人のための調整授業(無料)です。

2 授業料 (クラス授業)

1教科から自由に選択して受講することができます。

英語 (週2回×55分授業)
数学 (週2回×55分授業)

1教科につき1ヶ月
10500円 (税込)

国語 A・B	英語基礎コース
社会 A・B	英語ハイレベル
理科 A・B	数学ハイレベル

1教科につき1ヶ月
7350円 (税込)

3 期末テスト対策授業

第一ゼミナールでは、通常受講している科目につきましては、テスト前の試験対策授業に **無料** で出席することができます。

また、通常受講していない科目につきましては、**補講参加料** (中3生は1コマあたり1500円) をお納めいただければ、試験直前のみ塾の授業に出席し、試験勉強をすることができます。

なお、次回の期末テスト対策授業も、ゴールデン・ウィークや中間テスト時と同様に「**チャリティ-授業**」とさせていただきます。

皆様からお納めいただいた補講参加料は、東日本大震災で被災された方々への復興支援といたしまして、義援金として全額寄付させていただきます。

4 割引キャンペーン

期間延長

3教科以上受講 ⇒ 1教科を**無料サービス**

4月・5月の2カ月間限定の予定でしたが、6月いっぱいまで、割引キャンペーンの期間を延長させていただくことになりました。

できるだけ早い段階から期末テストに対するの準備をし、1学期の内申をアップするためにも、ぜひ多くの皆様のご利用をお待ちしております。

(受講科目例)

英	数	国	理		
英	数	国	理	社	
英	数	英基	理	社	
英	数	国	理	社	数H
	数	国	理	社	

通常授業料 **キャンペーン**

33000円 ⇒ 27000円

39000円 ⇒ 33000円

※英数が週2回ずつあって、5教科で33000円(税込)という**超特別プライス**です！！

39000円 ⇒ 33000円

45000円 ⇒ 39000円

30000円 ⇒ 24000円

※授業料割引キャンペーンで、割引対象となるのは、国語・理科・社会のみです。

ただし、英語と英語基礎コースを両方受講される場合には、英語基礎コースも割引対象の授業となります。

中学3年生 夏期講習 予告!

でも大切なのは、夏期講習よりまず**期末!!**

2011年度 夏期講習 予定コース

詳しい日程と時間帯につきましては
ゼミ新聞7月号で発表します。



●レギュラークラス (英語・数学20日間)

- 英語A 20日間×85分 前半は、1・2年の復習。後半は、「関係代名詞」を学習します。
- 英語B 20日間×85分 英語Aクラスと同じ内容です。ご都合のよろしい方を受講して下さい。
- 数学A 20日間×85分 前半は、1・2年の復習を総合的に。後半は、3年生2学期の内容「相似」「三平方」の予習です。
- 数学B 20日間×85分間 数学Aクラスと同じ内容です。ご都合のよろしい方を受講して下さい。
- 数学S 10日間×85分 前半の10日間(1・2年の復習)を、ハイレベルの内容で行います。後半はA・Bに合流します。

※ 夏期講習の内容は、今後の授業進度により変更になる場合がございます。ご了承ください。

●サマー・コース (夏期限定講座) 各85分×4日間・8日間

- 英語 作文リスニング 4日間 都立入試の英語で20点分に当たる英作文リスニングで確実に点数をとるトレーニングします。
- 英語 長文読解コース(中級) 4日間 入試問題に出題される長文問題について、読み方と解答の作成法を細かく指導します。
- 英語 ハイレベル(上級) 4日間 難関校レベルの問題にチャレンジします。長文問題だけでなく、総合的に練習します。
- 数学 ハイレベルコース 4or8日間 難関校レベルの入試問題にチャレンジします。遠慮なくビシビシしていきます。
- 数学 図形の証明強化 4日間 三角形の合同、平行四辺形の証明など、中2の図形の証明問題の復習です。
- 数学 関数とグラフ強化 4日間 比例・反比例・1次関数のグラフと計算問題の復習です。
- 数学 得点力アップコース 4or8日間 小問群(入試では40~60点分に相当)の得点力をアップするためのトレーニングです。
- 国語 現代文読解コース 4日間 高校入試を意識した現代文読解のテクニックを教えます。
- 国語 古文攻略コース 4日間 要点をおさえて学習し、得点力をアップ!古文を得意ジャンルにチェンジしよう!
- 国語 文法完成コース 4日間 中学3年間で学習する「文法」の内容について、4日間集中で完璧にまとめます!
- 国語 2学期予習コース 4日間 中3の2学期に学校で学習する内容の先取り授業をし、内申点アップをめざします。
- 国語 いい漢字コース 4日間 「同音異義語」や「類義語」「対義語」「似ている漢字」など、覚えやすくまとめます。
- 国語 200字作文コース 4日間 都立入試で必ず出題される「200字作文」の書き方、まとめ方について学習します。
- 理科 1分野克服コース 8日間 みんなが苦手としている圧力・溶解度・電流・磁界・化学反応式 を完璧にまとめます。
- 理科 1分野問題演習 4日間 克服コースでインプットした内容を、このコースでアウトプットし知識の定着をはかります。
- 理科 2分野克服コース 8日間 暗記しにくい植物・地学・人体の部分を覚えやすくまとめ、2分野の知識を完璧にします。
- 理科 2分野問題演習 4日間 克服コースでインプットした内容をこのコースでアウトプットし知識の定着をはかります。
- 理科 2学期予習コース 4日間 中3の2学期に学校で学習する内容の先取り授業をし、内申点アップをめざします。
- 社会 地理テーマ別整理 4日間 地理の知識のまとめをテーマ別に苦手な人にもわかりやすく情報を整理していきます。
- 社会 地理完成コース 8日間 世界地理と日本地理を国別・都道府県別に基礎事項・農業・工業すべてを復習します。
- 社会 歴史①~前近代 8日間 主に1, 2年生で学習した原始~江戸時代前期までを政治史・文化史含め総まとめをします。
- 社会 歴史② 近現代~ 8日間 江戸時代後期~現代までを学習、学校では見落とされがちな戦後史なども詳しく扱います。
- 社会 公民完璧予習コース 8日間 公民の政治的分野、経済的分野を1学期の復習と2学期予習も含めて学習します。

※ 夏期講習の内容は、今後の授業進度により変更になる場合がございます。ご了承ください。

※ 中学3年生の夏期講習料は、現在確定しておりません。第一ゼミ新聞7月号にてお知らせいたします。

夏期講習

塾生申込受付

7/1(金)より

一般申込受付

7/4(月)より

申込締切

7/16(土)

- 先着順受付です。
- 定員になり次第
順次締め切ります。

夏期講習に関する お問い合わせやご質問・ご相談などがございましたら、どのような内容でも結構ですので、お気軽に塾長までご連絡下さい。

TEL 0422(47)8933 午前11時~
(e-mail) uketsuke@d1zemi.com

個人指導

夏期講習中の個人指導も承ります。全教科対応。
完全1対1指導。60分につき **3150円**