



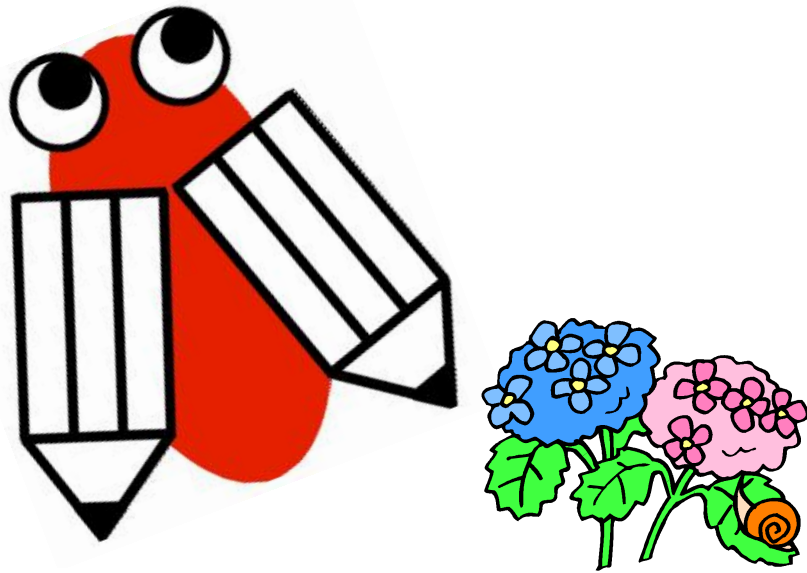
第一ゼミナール新聞

2011年 6月号



テスト対策
チャリティー授業
がんばるゼミ!!

第一ゼミナール
イメージキャラクター
「いちゼミくん」



- 時間割 「6月版(5/30~7/16)」 在中
- 小学生の部 ゼミ新聞 6月号 在中
- 中学生の部 ゼミ新聞 6月号 在中
- 高校生の部 ゼミ新聞 6月号 在中

ホームページアドレス <http://www.d1zemi.com>

(発送元)

第一ゼミナール

(本部教室)

〒181-0013 東京都三鷹市下連雀4-14-32

興信三和ビル1F&3F

TEL 0422(47)8933

FAX 0422(29)8931

e-mail



uketsuke@d1zemi.com

nishimura-manabu@d1zemi.com (塾長直通)



試験対策チャリティー特別授業 について

1学期の中間テスト期間中、テスト対策の補講授業に参加していただきました授業料は、東日本大震災で被災された地域の復興のための義援金といたしまして、**全額寄付**させていただきます。

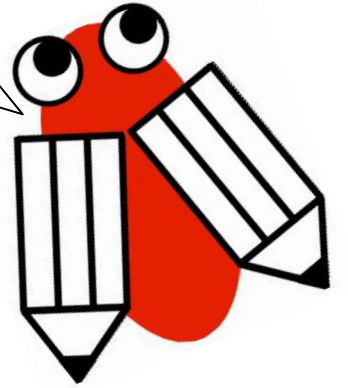
GWのチャリティー授業に参加していただいた方からいただいた授業料は、計110200円となりました。

私たち講師は、被災地にボランティア活動に行けない代わりにここでチャリティー授業を行い、塾生のみなさんはただ募金するだけではなく、しっかり勉強をすることが復興への支援につながる、というこのチャリティー授業は、次回の期末テストの際にも実施させていただきます。

どんな仕事の人であっても、どんな職種の人であっても、今回の大震災で困っている人たちのためになることがあると思います。

私たちは、ほんのわずかな力ではありますが、遠くの地から被災地の方々の復興のために、心を込めて一生懸命に授業をします。

みんなの夢を
かなえるために、
がんばるゼミ!



小学生の部

小5・小6 漢字道場スタート

(曜日) 火曜日

※月曜日と金曜日は今までどおり「計算道場」となります

(時間) PM4:00~PM4:25

(料金) **無料** ※1学期中は無料でやってみます

小学5・6年生を対象に、いよいよ漢字道場をスタートします。お母様方の喜ぶ姿が目にかびます。みんな、遅刻してもいいから毎週どンドン道場に来て下さい!

●塾内テスト 返却 面談週間

6/27(月)~7/2(土)の1週間は、小学生の塾内テスト返却面談週間とさせていただきます。

塾内テストの結果を返却する際に、

- 塾ではどのように勉強をがんばっているか
 - 今後、どのような点に気をつけて勉強していくか
 - 塾での指導方針や夏休みの予定
 - その他、保護者の皆様からのご意見やご要望
- について、塾長または佐藤先生が細かくお話をさせていただきます。

中学生の部

時間割 大幅改定!

5/30(月)より、中1~中3の時間割が大幅に改定されました。これにより、各学年ともより勉強しやすい環境が整ったことと思います。

期末テストに向けて、これまでよりさらに力を入れて勉強していきましょう!

中2・中3 授業料割引キャンペーン

(期間限定) 6月まで延長決定!

(対象) 中2生・中3生 3教科以上受講する人

(内容) 3教科以上受講の申込をした人は

プラス1教科を無料でサービス

させていただきます。

(例) 英・数+国 3科27000円 → プラスもう1科**無料**
詳しい内容は、ゼミナール新聞 中学生の部をご覧ください

高校生の部

● 時間割 大幅改定!

5/30(月)より、高1~高3の時間割が大幅に改定されました。これにより、各学年ともより勉強しやすい環境が整ったことと思います。

● 高校3年生 入会金 半額減免

6月以降に入会される高校3年生の方は、入会金を半額とさせていただきます。通常20000円 → 10000円(税込)

● 高3 週替わり 入試対策

(曜日) 毎週 土曜日

(時間) PM4:30~PM5:55

(料金) **2000円(税込)** ※通常受講科目は半額

(内容) 先生たちが、毎週いろいろな科目やテーマを決めて、大学入試に向けた入試対策授業を行います。申込みは当日でもOKです。

授業内容につきましては、決まり次第随時発表します。HPなどでも公開いたしますので、情報をチェックして、「受けてみたい!」と思う授業にはぜひ出席して下さい!

無料体験授業

※見学・体験授業について

無料体験授業 受付中!

第一ゼミナール 小学生～高校生の各クラスにおきまして、随時、無料体験授業を受けております。各教科とも2回まで、無料で授業に参加することができます。受講する際に、教材費・事務手数料・科目登録料といった名目の料金は、一切いただいておりません。お友達などをご希望される方がいらっしゃれば、是非お誘い下さい。また、保護者の皆様の見学も大歓迎です。

※ 見学・体験授業 について

STEP 1 お電話 または FAX または E-MAIL にて、お申込

- できるだけ、体験授業参加をご希望される日の前日までにご連絡下さい。
- TEL&FAX **0422(47)8933** 午後3時～午後9時
- E-MAIL **nishimura-manabu@d1zemi.com**
- お急ぎの場合には塾長携帯 **d1boss@docomo.ne.jp**

STEP 2 体験授業に参加 ※ 各教科最大2回・全3回まで体験OK

- 持ち物は筆記用具のみで結構です。
- 保護者の方のご見学も歓迎いたします。
- 複数の科目を見学することも可能です。
- すでに入塾されている生徒さんが、通常受講していない科目を体験受講することもできます。

STEP 3 見学・体験していただいた感想をいただきます

- 入会をご希望される場合には、ご入会のお手続きをさせていただきます。
- 月の途中で入会をされる場合には、授業が最大半額まで割引になります。ただし、授業料が割引になった場合には、翌月の授業料もお納めいただくことになっております。ご了承下さい。

▶ ご入会のお手続きに必要なもの

(1)入会申し込み用紙 ……第一ゼミ指定の用紙にご記入いただきます。

(2)入会金 20000円(税込)

ただし、兄弟姉妹が在籍中の場合には、半額とさせていただきます。

(3)授業料

受講する教科の授業料をお納めいただきます。

当月分が割引対象となる場合には、翌月分もお納めいただきます。

上記**(1)(2)(3)**をご提出していただき、入会のお手続きが完了いたします。

- 体験授業に参加していただいた後、ご入会をご希望されない場合には、お電話またはe-mailにて、その旨をお知らせ下さい。なお今後の参考にさせていただきますので、第一ゼミナールに対するご意見などございましたら是非お伺いさせて下さい。
- いずれの場合にも、体験授業について料金は一切発生いたしません。

※ 個人指導(1対1)の体験授業の際には、1回につき1000円の受講料が必要となります。

授業料のお納めについて

入会金制度 → 入会金 20000円(税込)

※ご入会の際に、入会金をお納めいただきます。

※入会金は、大学受験時まで有効です。

※兄弟姉妹が在籍中(または退塾後半年)の場合は半額です。

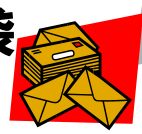
※一度退会した方が、再入会の場合には入会金は必要ありません。

授業料のお納め → 前月の末日まで

受講される科目の授業料は、前月の末日までにお納めいただきますよう、ご協力をよろしくお願いいたします。なおお月謝袋にてお納めいただく場合、袋の前面にご提出日 とご納入金額 をご記入の上お納め下さい。

お月謝袋

どちらでもOKです



口座振込

受講科目の変更 → 前月の25日まで

受講されている科目の変更・取消・追加、または休塾のご連絡は、かならず前月の25日(休日の場合は翌日)までにご連絡下さい。ご連絡がない場合には、授業料が発生してしまう場合もあります。なお、月の途中での科目追加、月の途中での入会は可能です。その際には授業料を、当塾の決まりに従い、日割り計算しご請求させていただきます。

(最大半額まで減免させていただきます)

授業料について

教材費
込み

冷暖房費
込み

事務手数料
込み

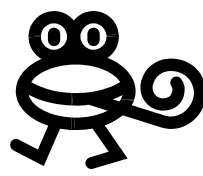
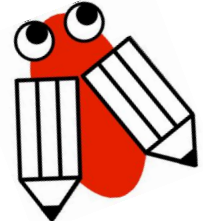
通塾保険
塾で加入

夏期・冬期講習 費用
無料 ※1

定期テスト対策
無料 ※2

- **教材費・設備費** …… 原則としていただいておりません。
- **冷暖房費** …… 別途いただいておりません。
- **通塾保険** …… 生徒さんの通塾の際の事故に備えて通塾保険に加入しています。
- **講習料※1**
夏期・春期・冬期の講習料につきましては、中学3年生・高校3年生以外の学年は、通常の授業料でおこなっております。通常受講されている科目につきましては、別途講習料は必要ありません。ただし、通常受講していない科目やコースを受講される場合は有料となります。
- **試験対策※2**
通常受講している教科につきましては、土曜日・日曜日などに無料で補習授業を行います。なお、通常受講していない科目のクラスにテスト前だけ出席したいという場合には、60分でも90分でも1コマあたり1500円(税込)で出席することができます。

1学期 5月～7月 スケジュール

日	月	日	水	木	金	土
5/22 一 中生対象 中間テスト 対策補習授業(予定) たなやんカラテ試合	23 通常授業	24 通常授業	25 通常授業 ゼミナール新聞 6月号発行 中間テスト(1中)	26 小学生 塾内テスト期間 ※通常の授業はすべて休講です 中学生 塾内テスト期間 ※通常の授業はすべて休講です 高校生 塾内テスト期間 ※通常の授業はすべて休講です	27 神中体育祭	28 運動会(2中)
29 高校生テスト 高校生塾内テスト	30 通常授業 新時間割 6月版 スタート!	31 通常授業	6/1 通常授業 	2 通常授業	3 通常授業	4 通常授業 高3 週替り入試対策 長文読解「文頭の考え方」 (担当) 佐藤先生 運動会(3中) 運動会(4中)
5 新教育Wもぎ 中3生 希望者のみ受験 休業	6 通常授業	7 通常授業	8 通常授業	9 通常授業 	10 通常授業	11 通常授業 高3 週替り入試対策 現代文のトラ (担当) 田中先生 体育大会(1中)
12 休業	13 通常授業	14 通常授業 第31回PC教室 ○10時～11時半 ○12時半～2時 ※1コマ 500円 ※初回は無料です!	15 通常授業 到達度テスト 神中	16 通常授業	17 通常授業	18 通常授業 高3 週替り入試対策 美しき数列の世界 (担当) 中川GT
19 中学生 対象 期末テスト対策 チャリティー 補習授業 5教科	20 通常授業	21 通常授業	22 通常授業 公開授業 4中	23 通常授業	24 通常授業 ゼミナール新聞 7月号発行 「夏期講習予定」 公開授業 神中	25 通常授業 高3 週替り入試対策 地理っ子への誘い① (担当) 佐藤先生
26 中学生 対象 期末テスト対策 チャリティー 補習授業 5教科	27 中学生 テスト対策 特別時間割 実施 ※学校別にクラスを分けて試験対策をします 小学生 塾内テスト 返却 面談週間 ※テスト返却の際に、20分程度の面談を実施します	28	29	30	7/1 夏期講習 申込受付スタート (塾生)	2 通常授業 高3 週替り入試対策 ※準備中 みなさんのリクエストも募集中です!
3 高校生 対象 期末テスト対策 チャリティー 補習授業	4 通常授業	5 通常授業 夏期講習 夏期受付スタート (一般)	6 通常授業	7 通常授業 公開授業 1中	8 通常授業	9 通常授業 高3 週替り入試対策 ※準備中 リクエスト募集中
中学3年生 個人面談 実施 ※テストの結果・志望校の選択・夏休みの過ごし方についての3者(2者)面談です						

第一ゼミナールでは、明るく・楽しくをモットーに、各学年とも個性的な講師陣によるアットホームな授業を行っています。小1～高3まで、各学年とも**少人数クラスの授業**がメインとなります。

現在高校生のクラスは1クラスの人数は約2名～8名で行っております。高校生の部では、1年生のうちから大学受験を意識した勉強をスタートしています。各自の進路・目標をはっきり持ち、その目標に対してどのように勉強を進めていくかを常に意識してもらうようにしています。

また、各学校の定期テストの対策として、自習室の開放とともに、通常の授業とは別に、「高校生何でも質問箱」を設置し、学校の学習などについての質問を受けています。さらに、定期テスト直前は土曜や日曜などを利用して、「何でも質問箱」の時間枠を拡大して対策をしていきます。

NEWS① 時間割が大幅に変更になります!

第一ゼミナールでは、中3生、高3生の部活動の引退がある毎年6月前後に、時間割を大幅に変更いたします。受験生として、授業時間帯をなるべく早めに設定し、帰宅してからの復習時間をより多くとることができるようにという配慮をしています。できるかぎりみなさまの都合のよい時間割を組むようにしておりますが、すべての生徒にとって都合のよい時間割を組むことは少々無理がございます。第一ゼミではなるべく受験生の学年を優先して時間割を組んでいますので、希望通りの時間に授業を行うことができないことが出てくるかもしれませんが、みなさまのご理解とご協力をお願いいたします。

詳しい時間割は各学年のクラス紹介をご覧ください。また、全体の時間割につきましては、別紙にてお知らせいたしておりますので、そちらもあわせてご覧ください。

NEWS② 大学入試対策講座 新設!

「大学入試対策講座」(毎週土曜日PM4:30～)

高3生対象の講座内容が毎週変わる単発講座です。1回の授業ごとに講座の内容が変わりますので、受講する場合は、自分の受講したい講座のときに、1回ごとに申し込みをしていただきます。6月の講座内容など詳しいことにつきましては、別紙をご覧ください。受講料は1回につき2,000円(税込)となります。ただし、通常受講している科目と同じ科目の講座の場合には半額(1,000円)となります。

NEWS③ 高3生 夏期合宿を行います。

第一ゼミでは、毎年中学3年生の夏期合宿を行ってまいりましたが、「高3生も合宿を」という声がありましたので、今年度は高3生も夏期合宿を行うことに決めました。中3生と合同となりますが、それぞれ高校受験・大学受験に向けて充実した合宿ができるよう、我々講師陣もしっかりサポートしていきたいと思っています。

(日程) 8月9日(火)～8月12日(金)
(場所) 長野県 川上郷自然の村
(費用) 未定



詳しいことは夏期講習と合わせて、決定次第お知らせいたします。

高校3年生

いよいよ受験に向けて、戦闘モードに突入という感じができました。第一ゼミでは、みなさんが第一志望に合格できるよう全力でサポートしていきます。

★ 5月30日からの時間割です

学年	科目・クラス	曜日	時間	授業料(月額)
高3	数学Ⅹ	月・木	PM6:00～6:55	12,600円
	数学Ⅲ	水・土	PM7:00～7:55	12,600円
	英語精読	月・木	PM7:00～7:55	12,600円
	英語文法	水・土	PM6:00～6:55	12,600円
	物理	月	PM8:30～9:55	10,500円
	化学	木	PM8:30～9:55	10,500円
	生物	火	PM8:30～9:55	10,500円
	日本史	土	PM8:30～9:55	10,500円
	国語	木	PM8:30～9:55	10,500円
	入試対策	土	PM4:30～5:55	NEW!!

○ 授業料の割引について

同一教科の2コースの受講につきましては、以下の通り授業料の割引がございます。

英語2コースセット割引	25,600円 ⇒ 21,000円(税込)
数学2コースセット割引	25,600円 ⇒ 21,000円(税込)
理科2コースセット割引	21,000円 ⇒ 18,900円(税込)

高3クラス紹介

- **数学Ⅹクラス(中川)**
数学ⅠAⅡBを大学受験に必要な生徒対象です。基礎的な復習からスタートし、大学入試において記述式・マーク式それぞれの解答テクニックも学習します。
- **数学Ⅲクラス(中川)**
理系の数学Ⅲにおける微分積分を中心に学習します。理系の大学で入試に数Ⅲが必要な生徒が対象です。
- **英語精読クラス(佐藤)**
受験英語に必要な長文読解力・解釈力を身につけるクラスです。文系・理系を問わずハイレベルな授業を行います。
- **英語文法クラス(田中)**
受験英語に必要な文法の基礎事項の復習からスタートします。
- **物理クラス(佐藤)**
センター試験の対策から、国立・私立の2次試験にも対応いたします。
- **化学クラス(町田)**
センター試験の対策から、国立・私立の2次試験に対応いたします。
- **生物クラス(峰松)**
受験に生物を利用する生徒が対象です。センター試験の対策が中心となります。
- **国語クラス(田中)**
古典の内容が中心のクラスです。センター試験にも対応いたしますので、理系の生徒でも参加可能です。
- **日本史クラス(野村)**
受験に日本史を利用する生徒が対象です。国立・私立の2次にも対応いたします。



高校2年生

2年生になって、高校生活の中で最も楽しい時期(?) かもしれませんね。部活動やその他、学習面以外ばかりで頑張っていないか。もちろんそれも大事なことです。これからは将来の進路のことも考えて高校生活を送らなければなりません。気づいたときに手遅れだった、なんてことのないようにしっかり取り組んでください。進路などのことでの相談はいつでも聞きますので、遠慮せずに先生達のところへ来て下さい。

★ 5月30日からの時間割です

学年	科目・クラス	曜日	時間	授業料(月額)
高2	数学A	火・金	PM6:00~6:55	12,600円
	数学B	水・土	PM8:00~8:55	12,600円
	英語A	月・木	PM6:00~6:55	12,600円
	英語B	水・土	PM8:00~8:55	12,600円
	国語	木	PM8:30~9:55	10,500円

数学・英語のクラス名のA・Bは、学校別・能力別ではありません。どちらのクラスもほぼ同じ内容を学習しています。学校などの予定をふまえて、都合のよいクラスを選択してください。今回の時間割変更で、英語B、国語の曜日に変更がございますのでご注意ください。

高校1年生

高校入学後初めての定期テストがありました。計画通りに勉強して満足のいく結果が得られたでしょうか。「塾で勉強した科目は大丈夫だったけど、それ以外が・・・」なんてことはないですか。今回の結果をふまえて、今後の学習の取り組み方をもう一度考えてみてはどうでしょうか。

★ 5月30日からの時間割です

学年	科目・クラス	曜日	時間	授業料(月額)
高1	数学A	水・土	PM9:00~9:55	10,500円
	英語A	水・土	PM8:00~8:55	10,500円

部活動などで、早い時間に授業に来られないという生徒が多くおりましたので、6月より高1 数学の時間をPM9:00~に変更いたしました。

第一ゼミ 高1クラス開講について

※ 今年度の高1クラスは、現在英語と数学の2科目を設置しております。他の科目につきましては、原則として2名以上の受講希望者がいる場合に、新しくクラスとして開講していくことになります。その他、個人指導としても受付をいたしますので、ご希望の場合には、中川または佐藤までご相談ください。

高校1年生 授業料について

※ 高校生の部では、通常英語・数学の2科目に関しましては、授業料は1科目につき月額12,600円(税込)となっておりますが、**6月までの3か月間は、中学部の授業料を据え置き、1科目10,500円**で行っております。7月からは通常の高校生の部の授業料(1科目12,600円)をお納めいただくことになります。7月分のお月謝をお納めの際にはお間違えのないように、よろしくお願いいたします。

高校生の部 無料講座など

学年	科目・クラス	曜日	時間	担当
高1 高2	英単語道場	水・土	PM10:00~10:30	佐藤
高3	英単語道場	月・木	PM8:00~8:30	佐藤
共通	高校生 質問箱	土	PM1:30~6:00	
	web版 質問箱	毎日	24時間OK	
	カウンセリ ング	金	PM10:00~	安盛

- ※ 英単語クラスは4月以降も無料で継続して行うことになりました。
- ※ 高校3年生は受験に向けての特訓道場として、他の学年と別に行います。
- ※ 高校生質問箱は時間帯によって担当の先生が異なります。またその他の時間帯(平日PM3:00以降)はMRを自習室として使用することができます。
- ※ web版質問箱では、インターネットを利用していますので24時間いつでも投稿することができます。できるだけ早く解答を投稿いたしますが、休日や時間帯などの状況によっては遅くなってしまうこともあります。

個人指導

お申し込みはお早めに 佐藤 まで

- 1回だけの単発受講
- 期間を限定して4~5回行う集中受講
- 毎週何曜日と時間を決めて行う通年授業



など、個人指導では様々な形で授業を行っております。

個人指導料(高校生の部) 60分 3,600円

90分授業の場合には、5,400円となります。個人指導の部におきましては、当日キャンセルをいたしますと、**キャンセル料として1回につき1,000円**が発生することになっております。また、第一ゼミナルではクラスの授業を優先させていただいておりますので、**塾長・中川・佐藤**の3先生は、個人指導の受け持ち枠を制限いたしております。空き時間枠はあまり多くありませんので、ご指名いただいてもご希望に添うことができない場合がございます。あらかじめご了承うえ、ご希望の場合には早めにご相談くださいませ。

授業料の納入について

◎ クラス授業の場合

クラス授業の授業料は、**前月末まで**にお納めください。なお受講科目の変更につきましては、原則として前月の25日までにお知らせいただきますようよろしくお願いいたします。また、科目を追加して受講を希望される場合には、月の途中からでもできますので、ご相談ください。

◎ 個人指導の場合

第一ゼミでは個人指導の授業料は、**後払い**のシステムとなっております。毎月最後の授業時に個人指導明細をお渡しいたしますので、回数・授業料をご確認の上、お納めくださいますようよろしくお願いいたします。納入時には、ご面倒ですが、明細の下部にある、**生徒名・科目・金額・担当講師の記載された部分を切り取って、授業料といっしょにご提出くださいますよう**よろしくお願いいたします。

高校生の部では、学習相談・進路相談など随時行っております。ご希望の場合には下記までお気軽にお問い合わせください。

高校部 **学習相談** **進路相談** **その他** について

TEL 0422(47)8933 月~土 午後2時以降

FAX 0422(29)8931

担当 中川 まで

E-MAIL t.nakagawa.gt@dlzemi.com