

● 中学生の部 指導方針

「夢」をかなえる

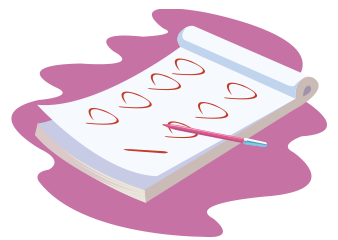
中学生の部では、「明るく・楽しく」をモットーに、「ヘンな」先生たちが、学校の予習を中心に「オモシロイ」授業を進めていきます。クラスの仲間で勉強を楽しみながら、ときにはみんなでゆっくり考え、ときには競い合ったりしながら、お互いを高めていけるような環境づくりにつとめています。中学部担当の個性ゆたかな熱血講師陣が、いちゼミの一番の自慢です。どの先生も、塾生のみなさんが毎回塾に来るのが楽しくなるような、そんな授業を提供できるよう、いつも一生懸命に準備に取り組みます。そして、塾生みんな1人1人それぞれの「夢」をかなえることができるように、毎日がんばっています。

コミュニケーション

また、いちゼミでは、授業の前後などにも、学校であったことや身のまわりのことを先生と話したりできるよう、1人1人のコミュニケーションを大切にしています。授業以外にも、質問や相談などにのれる場をたくさん設けています。試験前に先生とメールのやりとりをしたり、試験前夜に塾長からみんなにメールが届いたり、第一ゼミでは、そんなこともしばしばあります。

伝統の試験対策

中学生の部では、1年生から **中間・期末の定期テスト対策** には、特に力をいれています。通常の授業とは別枠で、試験前の土曜日や日曜日を有効に活用し、また通常授業の内容を変更して、学校別の試験対策を無料で行います。テスト対策の補習授業は**第一ゼミのよき伝統**となっています。毎回のテスト終了後には、自分の目標を達成できたかどうかを1人1人チェックし、次回のテストに向けての反省点も確認しています。



部活動との両立

いちゼミでは、**勉強と部活動の両立**を全力でバックアップします。勉強もきちんとこなし、部活動にもしっかり参加する・・・これはなかなか難しいことですが、だからこそ両立するのが「カッコイイ」のです！
なお、中学3年生のための進路指導は、「**1人1人の高校入試**」という指導方針で、塾生1人1人に個別でアドバイスを送っています。自分の成績、得点力、志望校、高校でやりたいこと、将来の希望・・・などなど、高校入試は1人1人にとってまったく別なものです。第一ゼミでは、そういったすべての条件をできるだけ考え、みんなの「夢」をかなえるために、親身の指導を行っています。

中学生の部 授業料について

- **教材費・設備費** ... 原則としていただいておりません。
- **冷暖房費** ... 別途いただいておりません。
- **通塾保険** ... 生徒さんの通塾の際の事故に備えて通塾保険に加入しています。
- **講習料** ... 夏期・春期・冬期の講習料につきましては、中学3年生・高校3年生以外の学年は、通常の授業料でおこなっております。通常受講されている科目につきましては、別途講習料は必要ありません。

入会金制度 → 入会金 **20000円(税込)**

- ※ 兄弟姉妹が在籍中（または退塾後半年）の場合は半額です。
- ※ 一度退会した方が、再入会の場合には入会金は必要ありません。

授業料のお納め → **前月の末日まで** にお願ひします

受講される科目の授業料は、前月の末日までにお納めいただきますよう、ご協力をよろしくお願ひいたします。

- ※ **第一ゼミ**の授業は、1教科から受講することができます。
- ※ 価格はすべて税込み表示とさせていただきます。
- ※ **3教科以上**受講される場合には、割引制度がございます。

中学生の部では、**3教科以上**を受講される場合には、**授業料が割引**となります。

● 1教科あたり授業料（各学年共通）

英語	週2回×55分授業	1カ月	10500円 (税込)
数学	週2回×55分授業	1カ月	10500円 (税込)
国語	週1回×85分授業	1カ月	7350円 (税込)
理科	週1回×85分授業	1カ月	7350円 (税込)
社会	週1回×85分授業	1カ月	7350円 (税込)

● 1教科あたり授業料（学年別）

中2英語 基礎コース	週2回×55分授業	1カ月	10500円 (税込)
中3英語 基礎コース	週1回×85分授業	1カ月	7350円 (税込)
中3数学ハイレベル	週1回×85分授業	1カ月	7350円 (税込)
中3作文コース	週1回×85分授業	1カ月	7350円 (税込)
中3英語 入試対策コース	週1回×85分	1カ月	7350円 (税込)

※中3作文コース・英語入試対策コースは現在開講しておりません。

英	数	国	理	社	合計	割引授業料
●	●	●	●	●	43050円	→ 5科 39000円 (税込)
●	●	●	●	●	35750円	→ 4科 33000円 (税込)
●	●	●	●	●	32550円	→ 4科 30000円 (税込)
●	●	●	●	●	28350円	→ 3科 27000円 (税込)
●	●	●	●	●	25200円	→ 3科 24000円 (税込)

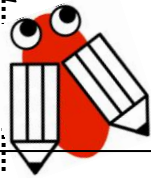
新中学1年生

入学おめでとうございます！！中学1年生のみなさんにとっては、まず小学生の生活ペースから中学生の生活リズムに慣れることが大切だと思います。塾の授業も少し遅くなりますが、がんばって勉強しましょう！！ BY塾長

1 時間割（4月の時間割）

	月	火	水	木	金	土
PM6	英語A 中川GT		英語B 中川GT	英語A 中川GT		英語B 中川GT
PM7	数学A 塾長		数学B 塾長	数学A 塾長		数学B 塾長
PM8				国語 田中先生		
PM9						
PM10						

英語と数学は週2回。
月・木でも月・土でも
水・木でも水・土でも
いいゼミ。



塾長より

第一ゼミナール では、できるだけ生徒の皆さんが勉強しやすい環境を提供できるように日々つとめています。時間割は月単位で変更となることもありますので、第一ゼミナール新聞やホームページ上にてご確認ください。

■時間割のご相談■⇒ 中学部（担当）塾長 までご連絡下さい

時間割について

- A・Bのクラス名は便宜上のものであり、学力とは関係ありません。
- 祝日・祭日・創立記念日は、原則として**休講**となります。ただし、受験を控えている学年の場合には、祝日であっても通常通り授業を行う場合もあります。
- 定期テスト直前期間には、時間割が通常と異なります。各クラスで担当から配布される「**テスト対策時間割**」をご確認ください。

中学1年生の時間割は、部活動がはじまるにつれて
4月⇒5月⇒6月 と、みなさんの中学生活への適応状態を見ながら、段階を追って遅い時間へとシフトしていきます。

2 授業料（クラス授業）

英語（週2回×55分授業）

数学（週2回×55分授業）

1教科につき1ヶ月

10500円（税込）

国語（週1回×85分授業）

理科（週1回×85分授業）

社会（週1回×85分授業）

1教科につき1ヶ月

7350円（税込）

※理科・社会の授業は夏休みからスタートする予定ですが、希望者が2名以上いれば1学期中から開講します。

3教科以上 を受講される場合には、**授業料が割引**となります。

英 + 数 + 1科 28350円 → **3科 27000円（税込）** (割引授業料)

3 ゴールデン・ウィーク

4/29(木)～5/5(水) までの1週間

を、第一ゼミナールでは**ゴールデン・ウィーク期間**とし、すべての授業を**休講**とさせていただきます。この期間中、通常の授業はありません。ただし、中学生は中間テスト対策のための授業などを行う場合があります。各教科担当の講師より、おしらせがありますので、担当講師の指示に従って出席できる場合には出席して下さい。

4 春の授業調整

毎週 水曜日

PM5:00～ 英語 GT
PM6:00～ 数学 塾長

毎週 土曜日

PM5:00～ 英語 佐藤先生
PM6:00～ 数学 塾長

- 部活動で遅くまで学校に残っていたため、塾の時間に間に合わなかった
- 習い事の時間と重なってしまったために、塾の授業に出られなかった
- 4月から塾に入ったため、まわりのみんなが進んでいる分調節したい

など、新年度の進度調整として、毎週水曜日と土曜日に、4月・5月中は上記の時間帯で進度調整のための時間をとることになりました。

調整授業は**無料**で受講することができます。

なお毎週土曜日の「**中学生なんでも質問箱**」も**無料**で出席できます。

土曜日 「中学生なんでも質問箱」

PM3:30～PM3:25 塾長先生
PM3:30～PM3:55 佐藤先生
PM4:00～PM4:25 佐藤先生
PM4:30～PM4:55 中川先生
PM5:00～PM5:25 田中先生
PM5:30～PM5:55 ジーコ先生

授業料について

- クラス授業は、1教科から自由に選択して受講することができます。
- 授業料は、前月の末日までにお納めいただきますようお願いいたします。諸事情により延納・分納をご希望される場合には、塾長までご相談下さい。
- 科目の取消・変更または休塾・退塾のご連絡は、前月の25日までにお願いいたします。ご連絡がない場合には、翌月分の授業料が発生してしまいますのでご注意ください。
- お月謝の納入方法は、
 - ① お月謝袋によるご納入 ※お月謝袋以外の袋はご遠慮下さい
 - ② 口座振込によるご納入
 のいずれかの方法でお願いいたします。

新中学2年生

中学2年生になる、ということは「後輩」が入ってきます。
部活でも、勉強でも、塾でも、後輩のよきお手本となることができるよう、
なんでも全力投球で1年間がんばってみましょう！ BY塾長

1 時間割（4月の時間割）

	月	火	水	木	金	土
PM5			英語 進度調整 中川GT			英語 進度調整 佐藤先生
PM6	英語と数学は週2回。 月・木でも月・金でも 火・木でも火・金でも いいゼミ。		数学 進度調整 塾長先生	塾を休んでしまったり 新しく塾に入って進度 を調節したい人のため の調整授業(無料)で す。		数学 進度調整 塾長先生
PM7	英語A 中川GT	数学B 塾長	中2 社会 ジーク先生	英語A 中川GT	英語B 中川GT	
PM8	数学A 塾長	英語B 中川GT	中2 理科 町田先生	数学A 塾長	数学B 塾長	中2
PM9	英語基礎 佐藤先生			英語基礎 佐藤先生		国語 田中先生
PM10						

時間割について

- A・Bのクラス名は便宜上のものであり、学力とは関係ありません。
- 祝日・祭日・創立記念日は、原則として**休講**となります。ただし、受験を控えている学年の場合には、祝日であっても通常通り授業を行う場合もあります。
- 定期テスト直前期間には、時間割が通常と異なります。各クラスで担当から配布される「**テスト対策時間割**」をご確認ください。
- 国語・理科・社会の授業は現在1クラス編成で行っていますが、人数が多くなった場合には2クラス編成での授業を行います。

塾長より

第一ゼミナール では、できるだけ生徒の皆さんが勉強しやすい環境を提供できるように日々つとめています。時間割は月単位で変更となることもありますので、第一ゼミナール新聞やホームページ上にてご確認ください。

■時間割のご相談■

⇒ 中学部（担当）塾長 までご連絡下さい

2 授業料（クラス授業）

1教科から自由に選択して受講することができます。

英語（週2回×55分授業）

数学（週2回×55分授業）

英語基礎（週2回×55分）

1教科につき1ヶ月

10500円（税込）

※英語と英語基礎の両方を
受講される場合には、
英語基礎⇒**6300円**になります

国語（週1回×85分授業）

理科（週1回×85分授業）

社会（週1回×85分授業）

1教科につき1ヶ月

7350円（税込）

3 ゴールデン・ウィーク

4/29(木)~5/5(水) までの1週間

を、第一ゼミナールでは**ゴールデン・ウィーク期間**とし、すべての授業を**休講**とさせていただきます。
この期間中、通常の授業はありません。

ただし、中学生は中間テスト対策のための授業などを行う場合があります。
各教科担当の講師より、おしらせがありますので、担当講師の指示に従って出席できる場合には出席して下さい。

4 割引キャンペーン

期間限定

3教科以上受講 ⇒ 1教科を**無料サービス**

4月・5月の2カ月間限定となりますが、3教科以上を受講されている方を対象に、1教科無料受講サービスのキャンペーンをさせていただきます。2年生の1学期は、できるだけ早い段階から中間・期末テストに対する準備をするように心がけてほしいと思います。塾で普段習っていない科目を勉強することによって、勉強法のコツや、テストの準備の始め方などをぜひ学んでほしいと思います。そして、きちんと準備することで、実際にテストの得点をアップさせることができるんだという自信をつけてもらいたいと思っています。ぜひできるだけ多くの塾生のみなさんに、このキャンペーンをご利用していただきたいと思います。

(受講科目例)

				通常授業料	キャンペーン
英	数	国	理	33000円	⇒ 27000円
英	数	国	理	39000円	⇒ 33000円
英	数	英基	理	39300円	⇒ 33000円
英基	数	国	理	33000円	⇒ 27000円
	数	国	理	30000円	⇒ 24000円

※授業料割引キャンペーンで、割引対象となるのは、国語・理科・社会のみです。
ただし、英語と英語基礎コースを両方受講される場合には、英語基礎コースも割引対象の授業となります。

新中学3年生

いよいよ受験生・・・と言うと少しウンザリするかもしれないけれど、あとであとでのばしのばしにしていなくて、早めに準備をしたり、情報を集めたり、計画をたてたりしましょう。「早い段階から本気でがんばる」ことが、受験をうまく乗り越える秘訣です。

1 時間割 (4月の時間割)

自習室として3Fミーティングルームを月～土 PM8:30まで 開放します。

	月	火	水	木	金	土	
PM5	英語と数学は週2回。 月・木でも月・金でも月・土でも 火・木でも火・金でも火・土でも 水・木でも水・金でも水・土でも いいゼミ。						PM3:00~ 中学生 なんでも 質問箱 303教室
PM6	<div style="display: flex; justify-content: space-between;"> <div style="width: 30%;"> <p>英語 進度調整 中川GT</p> <p>数学 進度調整 塾長先生</p> </div> <div style="width: 40%; border: 1px solid black; padding: 5px;"> <p>●塾を休んでしまった ●習い事と塾の時間がかぶってしまった ●新しく塾に入って進度を調節したい という人のための調整授業(無料)です。</p> </div> <div style="width: 30%;"> <p>英語 進度調整 佐藤先生</p> <p>数学 進度調整 塾長先生</p> </div> </div>						中3 数学 ハイレベル Bクラス 塾長先生
PM7	中3 国語A 田中先生	数学B 塾長			数学B 塾長		中3 社会 ジーク先生
PM8	英語A 中川GT	英語B 中川GT	英語J 佐藤先生 神中クラス	中3 理科 町田先生	英語B 中川GT	英語J 佐藤先生 神中クラス	PM7:00 PM8:00
PM9	数学A 塾長	中3 英語 基礎 佐藤先生	中3 数学 ハイレベル Aクラス 塾長先生	数学C 塾長	英語A 中川GT	数学C 塾長	PM9:00
PM10		英語C 中川GT	数学A 塾長		国語B 田中先生	英語C 中川GT	

2 授業料 (クラス授業)

1教科から自由に選択して受講することができます。

英語 (週2回×55分授業)	1教科につき1ヶ月 10500円 (税込)
数学 (週2回×55分授業)	

1教科につき 1ヶ月 7350円	国語 (週1回×85分授業)
社会 (週1回×85分授業)	理科 (週1回×85分授業)
数学ハイレベル (週1回×85分)	英語基礎 (週1回×85分授業)

3 ゴールデン・ウィーク

4/29(木)~5/5(水) までの1週間

を、第一ゼミナールではゴールデン・ウィーク期間とし、すべての授業を休講とさせていただきます。
この期間中、通常の授業はありません。

ただし、中学3年生は中間テスト対策のための特別授業を実施する予定です。(通常の時間割とはまったく関係ない時間に行います)
各教科担当の講師より、おしらせがありますので、担当講師の指示に従って出席できる場合にはできる限り出席するようにして下さい。
なお、特別授業に出席できなかった人に対する補講や振替などはいりません。

4 割引キャンペーン

期間限定

3教科以上受講 ⇒ 1教科を無料サービス

4月・5月の2カ月間限定となりますが、3教科以上を受講されている方を対象に、1教科無料受講サービスのキャンペーンをさせていただきます。
2年生の1学期は、できるだけ早い段階から中間・期末テストに対するの準備をするように心がけてほしいと思います。
塾で普段習っていない科目を勉強することによって、勉強法のコツや、テストの準備の始め方などをぜひ学んでほしいと思います。
そして、きちんと準備することで、実際にテストの得点をアップさせることができるんだという自信をつけてもらいたいと思っています。
ぜひできるだけ多くの塾生のみなさんに、このキャンペーンをご利用していただきたいと思っています。

(受講科目例)

					通常授業料	キャンペーン
英	数	国	理		33000円	⇒ 27000円
英	数	国	理	社	39000円	⇒ 33000円
※英数が週2回ずつあって、5教科で33000円(税込)という超特別プライスです!!						
英	数	英基	理	社	39000円	⇒ 33000円
英	数	国	理	社	45000円	⇒ 39000円
	数	国	理	社	30000円	⇒ 24000円

※授業料割引キャンペーンで、割引対象となるのは、国語・理科・社会のみです。
ただし、英語と英語基礎コースを両方受講される場合には、英語基礎コースも割引対象の授業となります。